

Lieu d'accueil :
ALSH "La Vallée"

Ecole de la Vallée - Rue Nieder Roden
45390 Puiseaux
Tél. 02 19 23 00 71

Calendrier des périodes de réservation

Portail famille - accès sur www.pithiveraisgatinais.fr

Petit mémo des parents :

Pour tous les enfants :

- une petite bouteille d'eau,
- une tenue adaptée,
- un petit sac à dos.

Pour les petits :

- un change complet,
- mon doudou pour la sieste.

Pour assurer le bon déroulement des activités,
nous vous remercions de bien vouloir respecter les horaires, à savoir :

Pour un accueil à la journée ou à la demi-journée

Accueil le matin dès 7h, le soir jusqu'à 19h

Pour un accueil à la demi-journée, la restauration est obligatoire

Accueil du matin : départ de 13h30 à 14h

Accueil de l'après-midi : arrivée de 11h30 à 12h

Merci de nous prévenir en cas d'absence par téléphone
au 02 19 23 00 71 et via la messagerie du Portail Famille.

PROGRAMME DES MERCREDIS



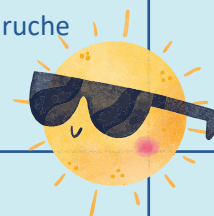
ALSH LA VALLÉE

DU 29 AVRIL AU 27 MAI 2026

Groupe des maternels – Animateurs : Emeline, Fibee, Lise-Ambre, Virginie.D et Angéla

Soleil d'été

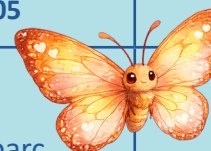
	Mercredi 29/04	Mercredi 06/05	Mercredi 13/05	Mercredi 20/05	Mercredi 27/05
Matin	<ul style="list-style-type: none"> ● Parcours plein air 	<ul style="list-style-type: none"> ● Dauphin Dauphine ● Soleil en main ● Ruche pour abeilles 	<ul style="list-style-type: none"> ● Plastique d'été ● Abeilles pour la ruche 	<ul style="list-style-type: none"> ● Tic-tac boum ● Bulles de laine ● Fresque en bubules 	<ul style="list-style-type: none"> ● Minuit dans la bergerie et marelle couleurs ● Fabrique ton frisbee ● Marelle couleurs
Après-midi	<ul style="list-style-type: none"> ● Multi-jeux 	<ul style="list-style-type: none"> ● Relais cerceaux 	<ul style="list-style-type: none"> ● Mastermind géant 	<ul style="list-style-type: none"> ● 1,2,3 Soleil déménageur 	<ul style="list-style-type: none"> ● La marelle à deux pieds



Groupe des élémentaires – Animateurs : Naomie, Chrystel, Sophie et Anaëlle

En pleine nature

	Mercredi 29/04	Mercredi 06/05	Mercredi 13/05	Mercredi 20/05	Mercredi 27/05
Matin	<ul style="list-style-type: none"> ● Morpion géant ● Mini bac ● Papillons 	<ul style="list-style-type: none"> ● Médaille nature ● Mémoire, reproduis 	<ul style="list-style-type: none"> ● Multi-jeux au parc ● T.A.P.E, jeu de ballon 	<ul style="list-style-type: none"> ● Ma fleur colorée ● Jeu du prisonnier 	<p>Randonnée nature au lavoir de Briarres-sur-Essonne</p>
Après-midi	<ul style="list-style-type: none"> ● Sortie au parc : Autoportrait Land'Art 	<ul style="list-style-type: none"> ● Ma pieuvre colorée ● Jeux collectifs 	<ul style="list-style-type: none"> ● Sortie au City : Basket et thèque 	<ul style="list-style-type: none"> ● Poule, Renard, Vipère au parc 	<p>Pique-nique</p>



● Activités manuelles

● Jeu