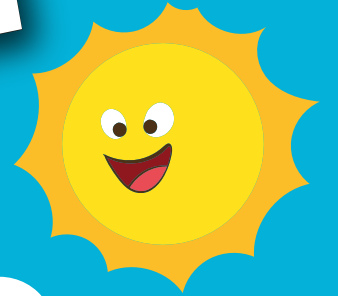
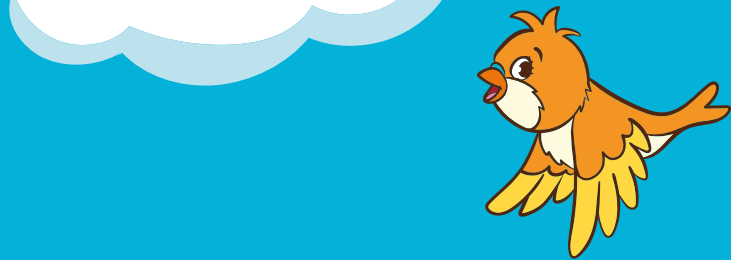


**ALSH  
LES LUTINS  
DE FLOTIN**



**VACANCES  
DE PRINTEMPS**  
Du 22/04 au 03/05/2024



**Accueil de Loisirs «Les Lutins de Flotin» - 1 route de Boiscommun à Nibelle - Tél. 02 38 33 57 53**

Groupe des PS : Chrystel, Elodie, Yoan – MS/GS : Dylan, Alicia et Yoan

Thème : La nature se réveille




	Lundi 22 avril	Mardi 23 avril	Mercredi 24 avril	Jeudi 25 avril	Vendredi 26 avril
PS	<ul style="list-style-type: none"> <li>Fabrication de la flore de la forêt</li> <li>Mon arbre fleuri</li> </ul>	<ul style="list-style-type: none"> <li>La forêt de Flotin se reveille</li> <li>Mon arbre fleuri (suite)</li> </ul>	Sortie à la ferme  <b>Pique-nique</b>	<ul style="list-style-type: none"> <li>Cache-cache géant en forêt</li> <li>Mon escargot coloré</li> </ul>	<ul style="list-style-type: none"> <li>Grand jeu « Les Lutins se réveillent »</li> </ul>
MS/GS	<ul style="list-style-type: none"> <li>Les bruits de la forêt</li> <li>Parcours de santé</li> </ul>	Récolte en forêt pour activité manuelle  <ul style="list-style-type: none"> <li>Création peinture / collage</li> </ul>		<ul style="list-style-type: none"> <li>La forêt se reveille</li> <li>Les fleurs au grand sourire</li> </ul>	



● Activités manuelles      ● Jeux

Groupe des CP/CE1 : Benjamin et Cindy Thème : Les 5 sens

Groupe des CE2/CM : Christelle et Alicia Thème : Nature / Printemps

	Lundi 22 avril	Mardi 23 avril	Mercredi 24 avril	Jeudi 25 avril	Vendredi 26 avril
CP/CE1	<b>L'odorat</b> Atelier avec les Jardins de la Voie Romaine  Relaxation à l'extérieur  <ul style="list-style-type: none"> <li>Trouve le parfum</li> </ul>	<b>Le toucher</b> <ul style="list-style-type: none"> <li>Mon livre des textures naturelles</li> </ul> Balade en forêt  Relaxation sensorielle  <ul style="list-style-type: none"> <li>Masterblind (mastermind du toucher) Test vélo</li> </ul>	<b>L'ouïe</b> Sortie vélo à Nibelle (lavoir, terrain, salle des fêtes)  <ul style="list-style-type: none"> <li>« Dauphin/Dauphine chuchotez »</li> </ul> <b>Pique-nique</b>	<b>La vue</b> Sortie à Sigloy « Les passeurs de Loire »  Retour d'expérience sur la balade en bateau  Découverte du milieu naturel des bords de Loire  <b>Pique-nique</b>	<b>Le goût</b> <ul style="list-style-type: none"> <li>Grand jeu « Les Lutins se réveillent »</li> </ul> <ul style="list-style-type: none"> <li>Réalisation d'une salade de fruits</li> </ul> 
CE2/CM	<ul style="list-style-type: none"> <li>Décoration des vitres du couloir de Flotin</li> <li>Perles à repasser</li> <li>Balade en forêt</li> </ul>	<ul style="list-style-type: none"> <li>Décoration des vitres du couloir de Flotin (suite)</li> <li>Création du bouquet de fleurs</li> <li>Test vélo</li> </ul>	 Sortie vélo à Nesploy  <b>Pique-nique</b>	<ul style="list-style-type: none"> <li>Petite jardinière de fleurs</li> <li>Jeux de société</li> </ul>	<ul style="list-style-type: none"> <li>Grand jeu « Les Lutins se réveillent »</li> </ul> 

● Activités manuelles      ● Jeux

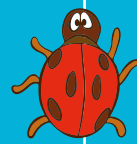



**Groupe des maternelles : Chloé, Florence, Hugo, Léa et Léane C.**

**Thème : Tous Loufoque**

	Lundi 29 avril	Mardi 30 avril	Mercredi 1 <sup>er</sup> mai	Jeudi 2 mai	Vendredi 3 mai
Maternelle	<b>Journée à Flotin</b> ● Jeu de coopération (parachute)  ● Peinture loufoque (Peinture sans pinceaux)	<b>Journée en forêt</b> Balade en forêt ● + Land'Art  <b>Pique-nique</b> ● Création de cabanes	<b>FÉRIÉ</b> 	<b>Journée à Puiseaux</b> Parc de Puiseaux + ● Jeux loufoques  <b>Pique-nique</b> ● Initiation à la relaxation	<b>Journée déguisée</b> Défilé + élection du plus beau déguisement  ● Atelier cuisine « Gâteau nid »  Fiesta boom-boom  Karaoké
					
	● Activités manuelles		● Jeux		

**Groupe des élémentaires : Emeline, Naomie, Chrystel, Anais et Léa**

**Thème : Tous Loufoque**

	Lundi 29 avril	Mardi 30 avril	Mercredi 1 <sup>er</sup> mai	Jeudi 2 mai	Vendredi 3 mai
Matin	<b>Journée à Flotin</b> ● La boîte à idées des enfants  ● A la découverte des jeux  ● Mon méli-mélo de jeux de la boîte à idées	<b>Journée en forêt</b> Fabrication de mon parcours pour un relais  Balade en forêt  <b>Pique-nique</b> ● Relais + pêche et chasse Journée à l'extérieur	<b>FÉRIÉ</b>  	<b>Journée à Puiseaux</b> ● Land'Art dans le parc  <b>Pique-nique</b> ● CP au CE2 : Grand jeu au parc de Puiseaux avec l'Espace Jeunes  CM : Rallye-photo	<b>Journée déguisée</b> On défile et on vote pour le plus beau déguisement avec participation des PS et MS  Fiesta de fin de semaine « Boom » avec participation des PS et MS
					
	● Activités manuelles		● Jeux		

## Lieu d'accueil

Accueil de Loisirs «Les Lutins de Flotin»  
1 route de Boiscommun  
45340 Nibelle  
Tél. 02 38 33 57 53

## Calendrier des périodes de réservation

Portail famille - accès sur [www.pithiveraisgatinais.fr](http://www.pithiveraisgatinais.fr)

## Horaires

Du lundi au vendredi de 9h à 17h.

Accueil pré et post centre au Domaine de Flotin de 7h30 à 9h et de 17h à 18h30, sans surcoût.

**Au départ de Puiseaux :** Accueil pré centre ALSH La Vallée (rue Nieder Roden à Puiseaux) de 7h30 à 8h30 puis départ de la navette pour Flotin.  
Accueil post centre ALSH La Vallée (rue Nieder Roden à Puiseaux) de 17h30 à 18h30.  
Sans surcoût matin et soir.

## Petit mémo des parents : Je n'oublie pas !

**Pour tous les enfants (étiquetés au nom de l'enfant) :**

- une petite bouteille d'eau,
- une tenue adaptée,
- un petit sac à dos.

**Pour les petits :**

- un change complet,
- mon doudou pour la sieste.

