



Communauté de communes

du Beauvais

Elaboration PLUi – H

Plan Local d'Urbanisme intercommunal valant Programme Local de l'Habitat

Séminaire d'ateliers

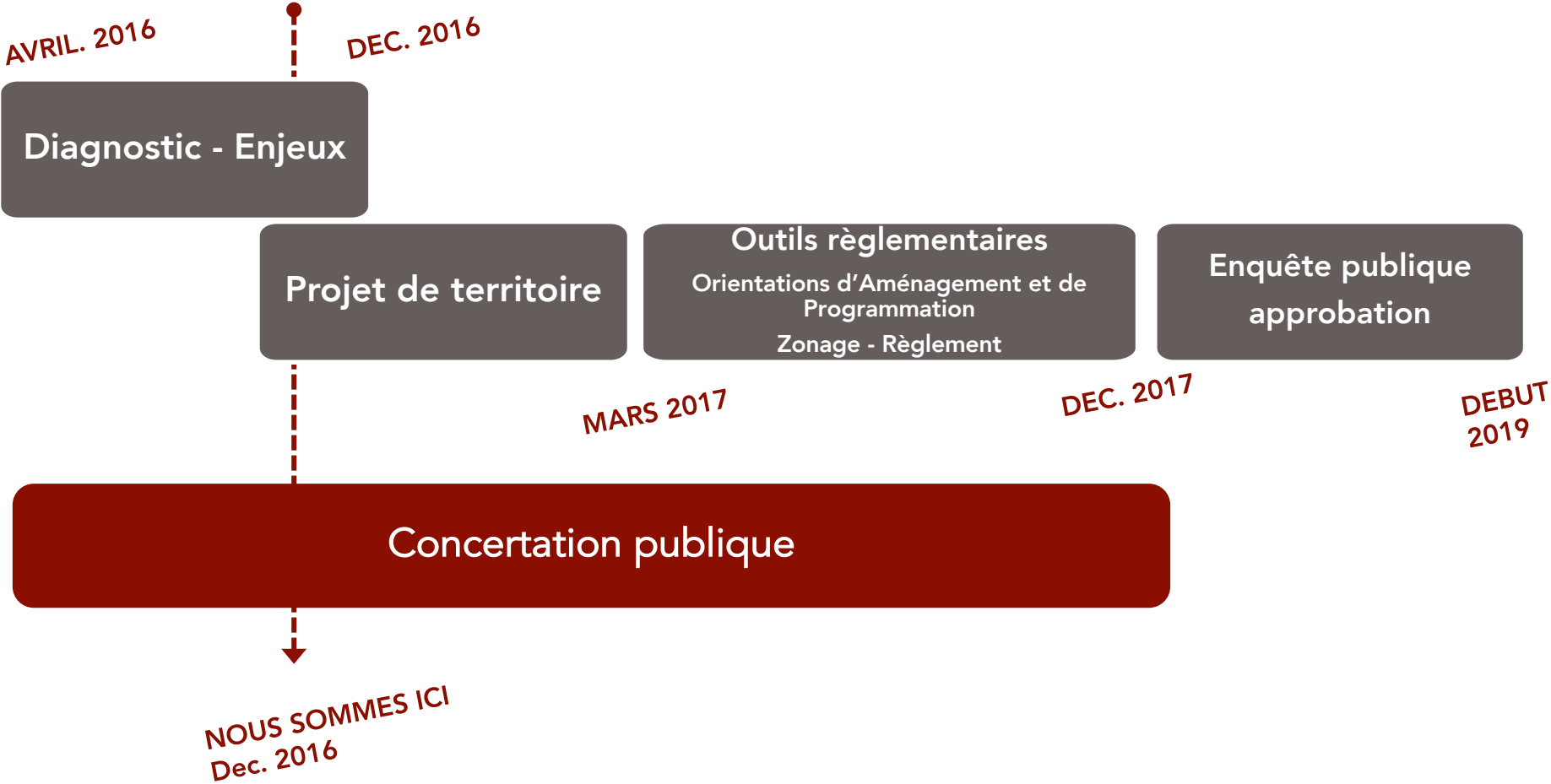
Mardi 13 décembre 2016



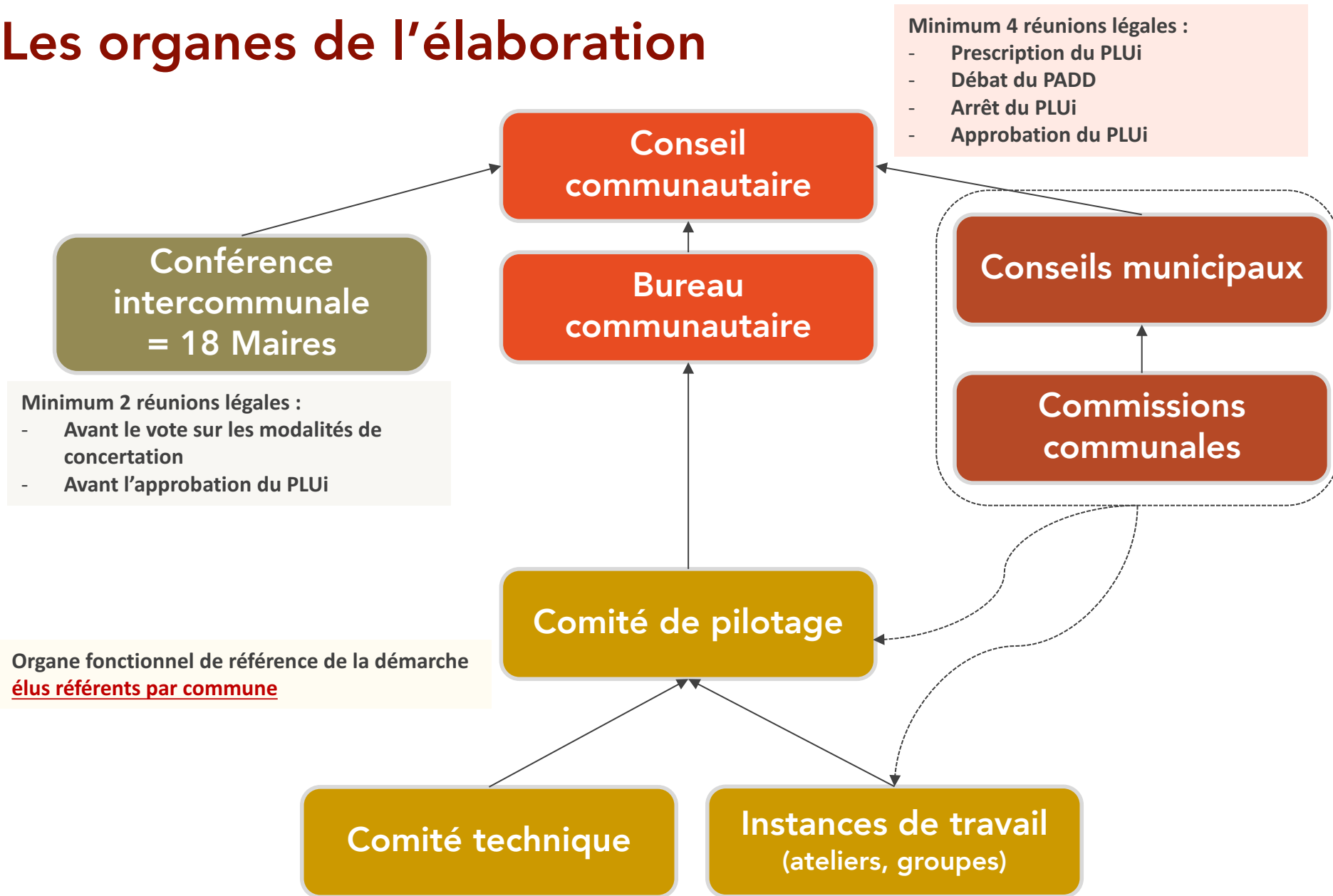
DÉROULÉ DU SÉMINAIRE PLUI-H

- 16h – 16h45 : rappel des étapes réalisées
- 17h00 – 18h00 : travail en ateliers
- 18h15 – 18h45 : retour en plénière par les rapporteurs (10 mn / table)

Les étapes de la démarche du PLUi-H



Les organes de l'élaboration



AVRIL-MAI 2016

Lancement de la
démarche

- Calage du planning et des premières étapes
- Rencontre avec le comité de pilotage
- Echanges d'informations
- Collecte de documents auprès des communes

JUIN 2016

Rencontre des communes

- Explication de la démarche
- Partage des projets et de la vision du territoire

1 JUIN
**MONTBARROIS
SAINT-MICHEL**
10 JUIN
**AUXY
BATILLY-EN-GATINAIS
BEAUNE-LA-ROLANDE
GAUBERTIN
LORCY
MONTLIARD
NANCRAY-SUR-RIMARDE
SAINT-LOUP-DES-VIGNES**
17 JUIN
**BARVILLE-EN-GATINAIS
BORDEAUX-EN-GATINAIS
COURCELLES
EGRY
NIBELLE
JURANVILLE**
23 JUIN
BOISCOMMUN
5 JUIL.
CHAMBON-LA-FORET


1

Diagnostic et enjeux

Elaboration du diagnostic

Population et logements	Une croissance démographique qui s'est ralentie et conduit à une « détente » du parc de logements
Emplois	Une offre en emplois stabilisée qui se spécialise dans les services aux particuliers et aux entreprises
Entreprises et tissu économique	Un tissu d'entreprises diffuses avec des spécialités dans l'industrie portée par de grands établissements
Agriculture	Une agriculture céréalière industrialisée et performante qui se diversifie progressivement
Services collectifs et équipements	Un bon niveau d'équipements porté par Beaune la Rolande et complété par des bourgs relais
Echanges et mobilités	Une desserte autoroutière mais un certain retrait vis à vis des grands flux, des échanges importants avec Pithiviers
Paysages, urbanisme et patrimoine bâti	Des paysages dominés par le motif de plaine agricole où la forêt se diffuse progressivement vers le Nord-Est. Des éléments de patrimoine bâti villageois identitaire
Environnement	Une valeur environnementale concentrée sur la forêt
Volet foncier	Une évolution soutenue des espaces artificialisés alors que la tendance baisse à l'échelle du SCOT

27
SEPTEMBRE
2016
14h30

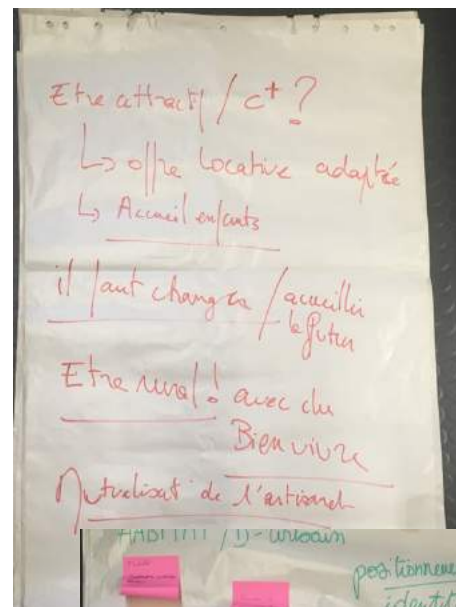
Ateliers des élus
> tous les
conseillers
municipaux

*Les leviers du
développement
futur du territoire*

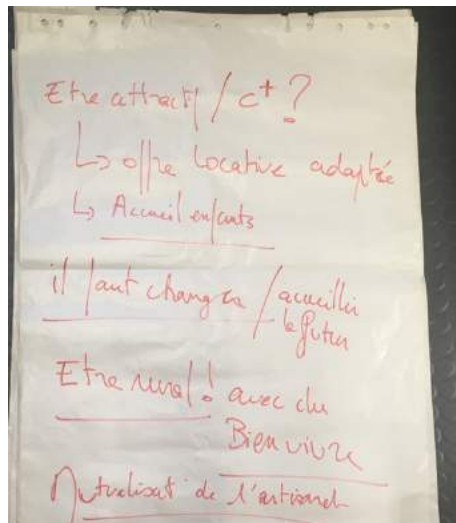
1^{er} temps en plénière :
les enjeux posés par le
diagnostic

2nd temps en groupes
: les leviers pour un
projet de
développement
partagé

3^{ème} temps en
plénière : mise en
commun et synthèse



Les éléments recueillis au cours du séminaire les leviers pour le projet ...



Productions locales

Miel du Gâtinais, Orge du Gâtinais, Filière Bois,...

- Accompagnement activités et préservation des espaces agricoles

Tourisme vert

Flotin, le belvédère des Caillettes, liaisons douces vélos Val de Loire <> Nord Loiret, patrimoine bâti, église, devenir de la voie ferrée ?, tourisme de mémoire, liens avec espaces naturels (zones humides, TVB,...) ...

- Plus de visibilité et de lisibilité, se différencier
- Gagner en attractivité : cadre de vie
- Renforcer le tissu d'activités locales (restauration, hébergement,...)

Tissus économique de proximité

Mutualisation de l'artisanat, accueil des enfants, adapter l'offre résidentielle (+ de locatif),...

- Cadre de vie
- Emploi local
- Réhabilitation de l'habitat ancien

Tissus économique structurant

Promotion des espaces économiques structurants (ZAE),...

- Emploi local

Au final, 3 attentes émergent

1. L'ÉQUILIBRE SOCIODEMOGRAPHIQUE

- Après avoir connu des évolutions démographiques fortes le territoire aspire à une reconquête qualitative de son cadre de vie, la qualité des services de proximité (commerces...)

2. L'ÉQUILIBRE TERRITORIAL

- L'identité rurale du territoire ne doit pas évoluer à l'avenir vers une identité « dortoir »
- L'équilibre emploi / habitant doit être maintenu voire améliorer

3. LA VALORISATION DU CADRE DE VIE

- Conscients des atouts du territoire les élus marquent leur volonté de s'appuyer sur les qualités patrimoniales pour renforcer la qualité de vie locale et l'attractivité

La méthode pour l'élaboration du projet de territoire / PADD



Les ateliers du projet / PADD

3 ateliers pour définir les premiers objectifs

Economie,
tourisme,
agriculture

Habitat et
urbanisme

Cadre de vie,
paysage et
environnement

*Des thèmes de travail qui seront mis en perspective
de façon transversale pour l'élaboration du projet*

Atelier « Cadre de vie, paysage, environnement »



Que considère t-on comme des sites ou des paysages remarquables ?

Comment améliorer la qualité paysagère de notre territoire ?

Quel lien avec la préservation et valorisation des ressources environnementales ?

Atelier « Habitat, urbanisme »



Quel(s) développement(s) socio-économique(s) pour les 10 ans à venir ?

L'offre résidentielle : Où ? Quoi ? Comment ?
Pour qui ?

Quelle articulation entre offre de logements, commerces et offre en équipements ?

Atelier « Activités économiques, tourisme, agriculture »



Quels sont les besoins liés au développement économique ?

Quels sont les sites prioritaires, à renforcer ?
À développer ?

Quel rôle pour Beaune-la-Rolande dans la réponse aux besoins des populations en commerces et services, mais aussi en emploi local ? Quel(s) rôle(s) pour les autres communes ?

Comment répondre aux besoins diffus ?

C'EST À VOUS DE JOUER !



LA SUITE ...

La méthode pour l'élaboration du projet de territoire

Prochaine étape



Décembre 2016

Ateliers de travail
Définir des premiers objectifs

Élus communaux

Janvier 2017

Groupes territorialisés
Préciser les premiers objectifs

Élus communaux

Février 2017

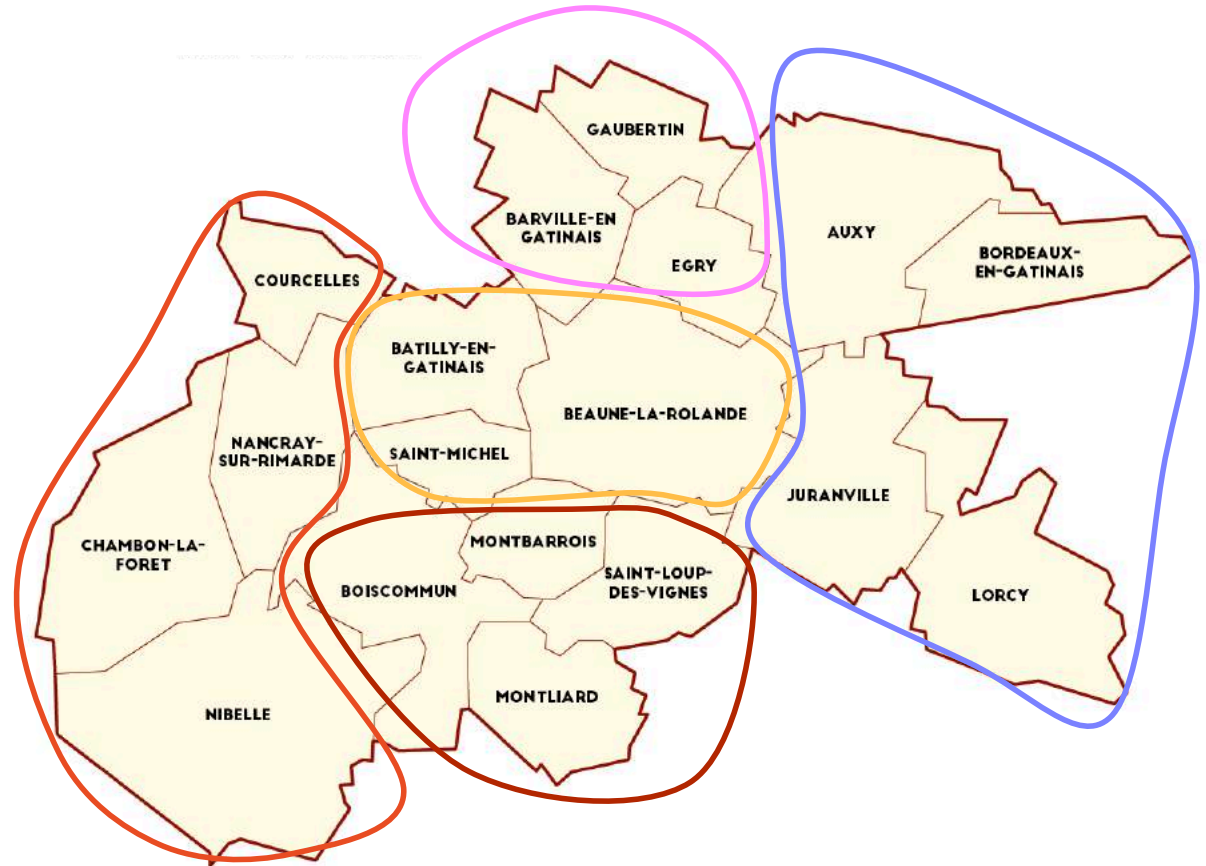
Comité de pilotage
Synthèse et trame du projet

Mars 2017

Conseil communautaire
*Débat sur les orientations du Projet
d'Aménagement et de
Développement Durables*

JANVIER 2016

Proposition de
groupes
territorialisés



JANVIER 2016

Travaux par groupes territorialisés sur la spatialisation

1^{er} temps : débat sur la place et contribution du secteur dans le projet de territoire



2nd temps : spatialisation, construction de la carte d'objectifs à partir d'une légende (non exhaustive) traduisant le projet



Consolidation du plan d'objectifs - exemple

