

## Opération de petit collectif à Puiseaux

Photos ASTYM - 2016



## Questions soulevées pour l'échange

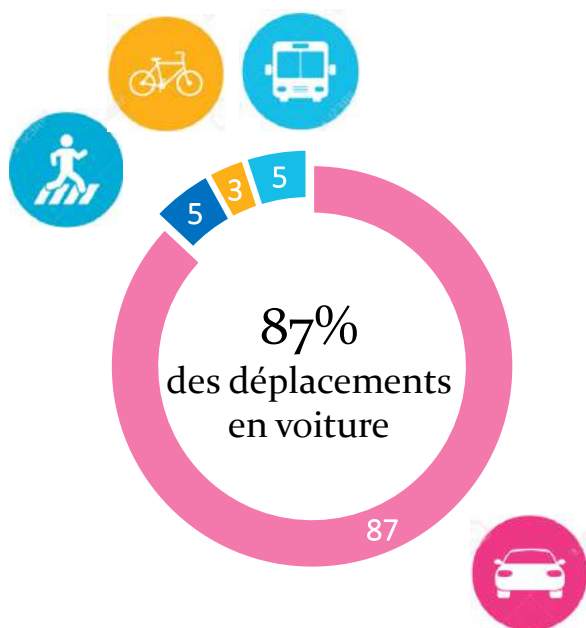
- Quel projet de développement actuel et futur pour la CCTP ?
- Quelles formes urbaines pour l'urbanisation actuelle et future ?
- Quels liens entre les hameaux et les bourgs ?

## Points clés issus des entretiens :

- Déplacements réalisés principalement en voiture
- Pas de problèmes de mobilité particuliers sauf pour les personnes âgées et celles ne disposant pas du permis de conduire ou d'un véhicule
- Réseau ULYS : Fréquence, horaires, arrêts inadaptés. Manque d'information (notamment pour le TAD)
- Problèmes récurrents de stationnement : pas assez de places de stationnement, comportement des riverains, conflits d'usages
- Peu ou pas de liaisons douces et d'initiatives de covoiturage

78% des actifs de la CCTP travaillent dans une autre commune dont 38% dans une autre région

## Les déplacements domicile-travail



## Le réseau ULYS



TAD ?

Initiatives de covoiturage ?

## Le stationnement



150 m



Photos ASTYM - 2016

## Questions soulevées pour l'échange

- Quelle organisation du stationnement dans la CCTP ? (points noirs ? Initiatives mises en place et avec quels résultats ?)
- Quelle desserte des pôles d'emplois et de commerces/services? Quelles difficultés pour le développement de modes de déplacements alternatifs à la voiture ?
- Quels sont, selon vous, les enjeux et quels sont les points spécifiques à traiter de manière prioritaire dans le diagnostic du PLUI ?

Merci de votre attention !