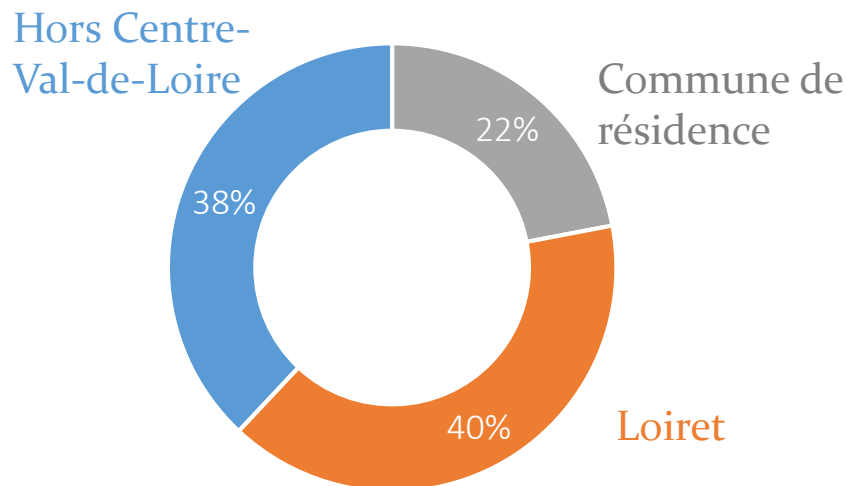


## Emploi :

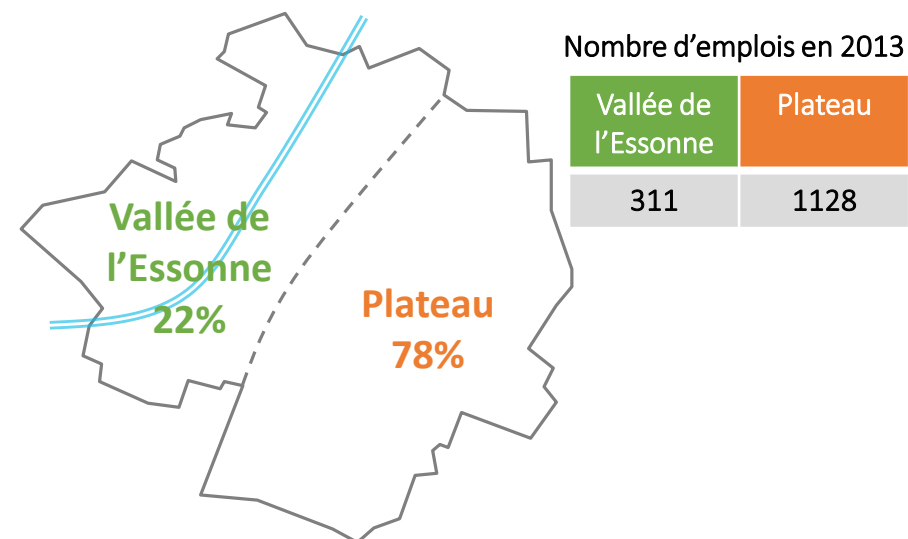
Un taux de chômage qui se situe autour de **10 %** dans les communes de la CCTP

Près de **40%** des actifs de la CCTP travaillent hors région de résidence (région parisienne principalement)

*Lieu de travail des habitants de la CCTP*



*Répartition des emplois dans la CCTP*



## Quelle dynamique pour les commerces et services ?



Briarres-sur-Essonne



Briarres-sur-Essonne



Puiseaux



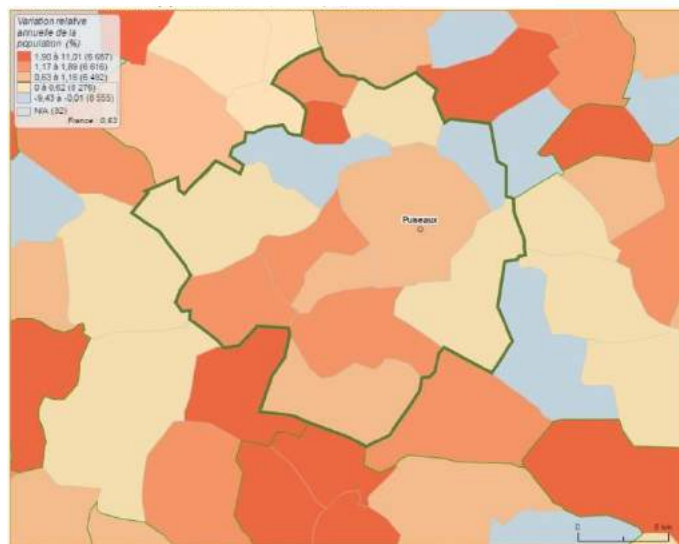
Puiseaux

Photos ASTYM / Google Street View

## Questions soulevées pour l'échange

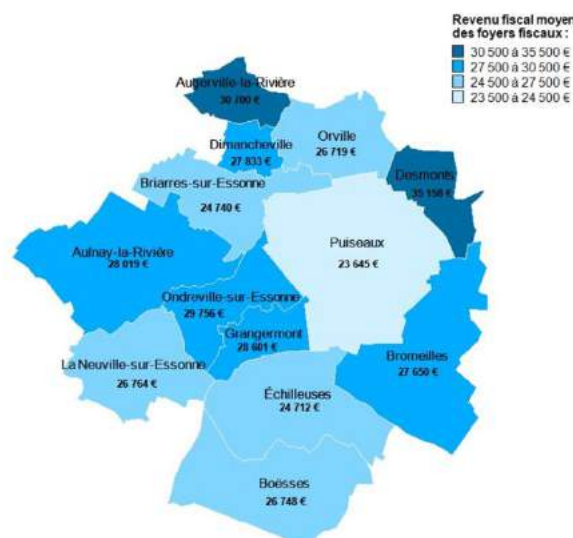
- Quels sont les pôles économiques et d'emploi et leur dynamisme actuel ?
- Quels projets économiques récents ou en cours dans la CCTP ?
- Quelle dynamique et quelles perspectives pour l'emploi, les commerces et les services dans les communes rurales comme dans les pôles économiques de la CCTP ?
- Quels enjeux en matière d'économie dans la CCTP ?

## Variation relative annuelle 1999-2013



Source : INSEE RGP 1999-2013

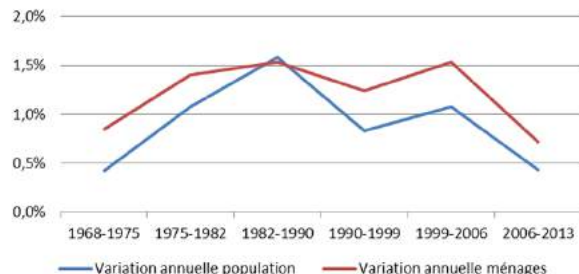
## Revenu fiscal moyen des foyers fiscaux en 2015



Source : Impôts.gouv.fr 2016

- Une population en hausse continue depuis 1968 mais dont le rythme de croissance s'affaïsse.
- Des ménages de plus en plus petits.
- Des revenus plutôt élevés hormis à Puseaux.

Comparaison des taux de variation moyens annuels du nombre de ménages et de la population sur la CCTP



Source : INSEE RGP 1968 à 2013

## Evolution du nombre de ménages par type de ménage sur la CCTP

Types de ménages	2006	2013	Variation
<b>Ensemble des ménages</b>	2811	2955	+5%
<b>Dont ménages 1 personne</b>	743	822	+11%
<b>Dont ménages avec famille</b>	2036	2041	+0,2%
<b>Dont familles monoparentales</b>	188	212	+13%
<b>Personnes 65-79 ans vivant seules</b>	336	228	-32%
<b>Personnes 80 ans ou plus vivant seules</b>	131	180	+38%

Source : INSEE RGP 2006- 2013



Crédit photo ASTYM - 2016



Nombre de travaux de rénovation financés par l'ANAH par type d'intervention  
(Hors PIG du CD45)

Types de travaux	2010	2011	2012	2013	2014	2015	2016	Total
Autonomie	1	-	2	-	2	-	2	7
Habitat indigne	-	-	-	-	-	1	-	1
Economie d'énergie	-	-	-	-	3	1	-	4
Non renseigné	-	4	-	8	-	-	-	12

Source : DDT45 - Pôle ANAH – Octobre 2016



- Logements indigne,
  - Vacance,
  - Précarité énergétique des ménages,
  - Accessibilité,
- des outils à mobiliser,  
une dynamique à encourager ...





Entre rénovation du bâti et accueil de nouvelles constructions :

- impact des caractéristiques paysagères, environnementales, patrimoniales
- impact des capacités des réseaux d'eau et d'assainissement.



Crédit photo ASTYM - 2016





Comparaison entre la taille des ménages et celle des logements

Source : INSEE 2016 – RGP 2013

CCTP	T1 et T2	T3	T4	T5 et plus
	1 personne	2 personnes	3 personnes	4 personnes et plus
Résidences Principales	8%	17%	28%	47%
Ménages	28%	37%	15%	21%

- Une construction neuve majoritairement individuelle.
- Un manque criant de petits logements.
- Une architecture souvent modélisée et peu innovante.

Crédit photo ASTYM - 2016



## QUESTIONS SOULEVEES POUR L'ECHANGE :

- Quelles sont les évolutions démographiques, sociales et économiques du territoire qui ont des conséquences (bénéfiques ou pénalisantes) en matière d'habitat ?
- D'après votre connaissance du terrain, quels sont les besoins manifestes en termes de logement (parc privé et parc social) et d'hébergement (jeunes, personnes âgées, personnes en situation précaire, etc.). ?
- Selon vous, quels sont les freins, autres que financiers, et les difficultés qui doivent être surmontés pour répondre plus complètement à la demande ?
- Pensez-vous qu'il existe des éléments endogènes, exogènes ou financiers (dispositifs nationaux), favorables à l'accueil et à la qualité du parcours résidentiel sur le territoire ?

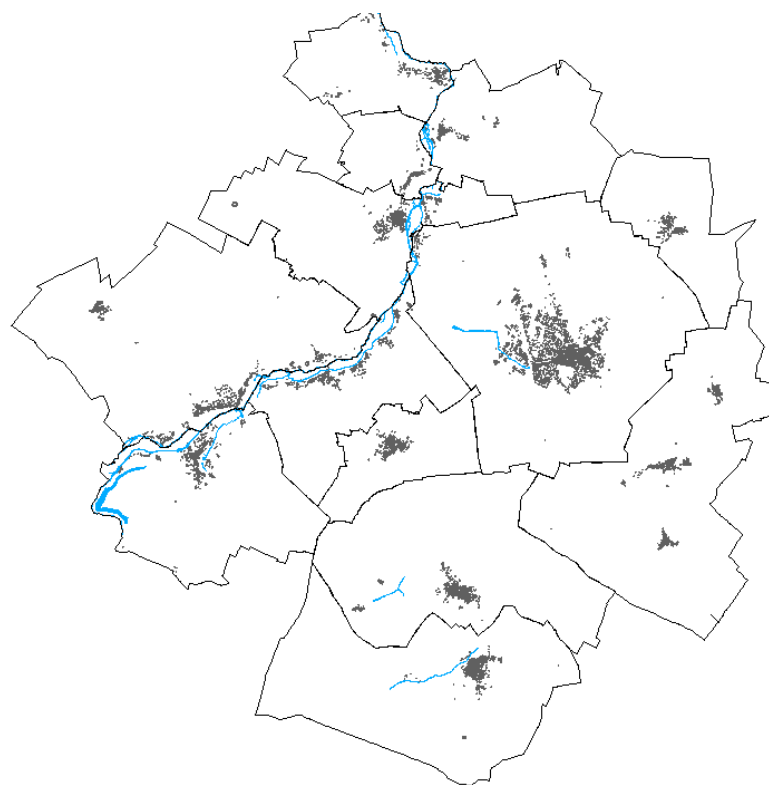


## Thème 3 : Urbanisme et mobilités

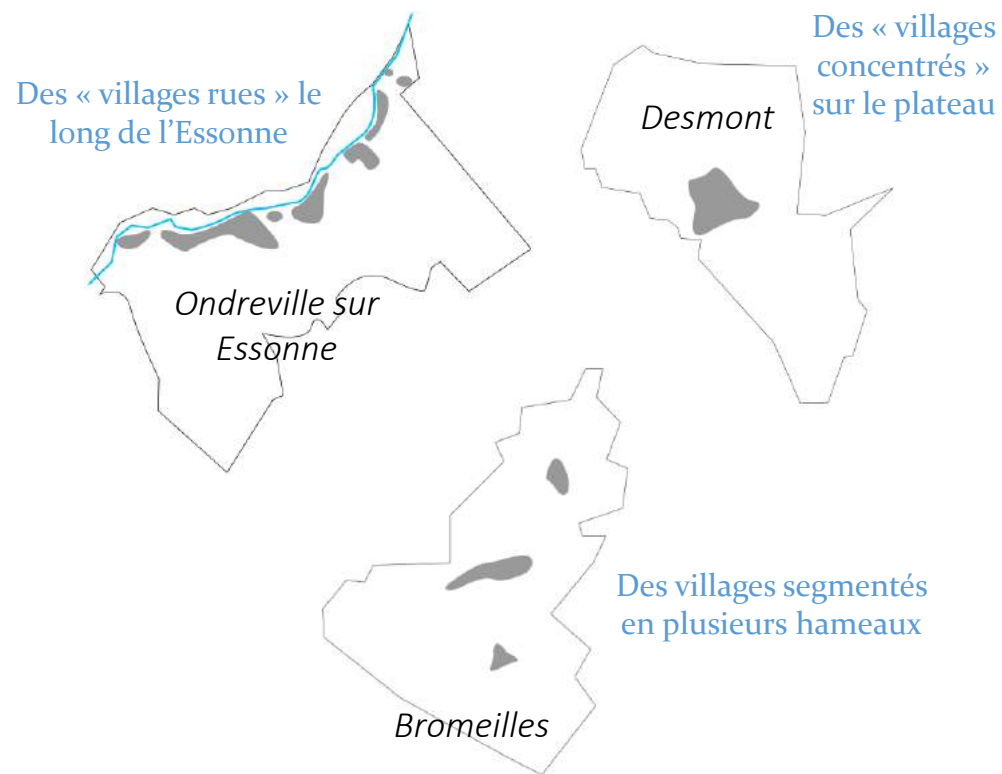
## Points clés issus des entretiens :

- Peu de constructions nouvelles dans les villages
- Constructions nouvelles sous forme de maisons individuelles
- Souhait de maintenir une urbanisation sous forme de construction de logements individuels privés (ou petit collectif dense à Puiseaux)
- Urbanisation prioritaire des dents creuses. Pas de nouvelles constructions dans les hameaux
- Souhait d'un développement limité dans les villages (notamment à cause de problèmes de raccordement aux réseaux, de défense incendie ou d'assainissement)

## La morphologie urbaine de la CCTP

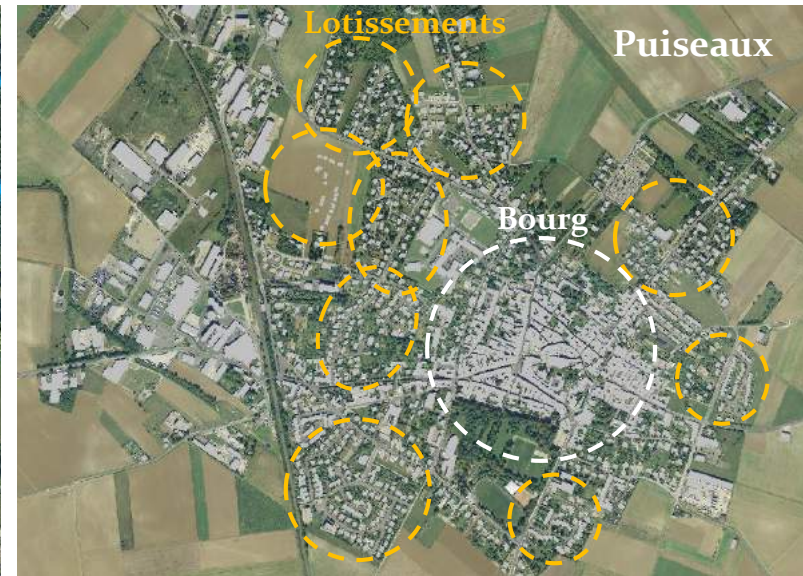
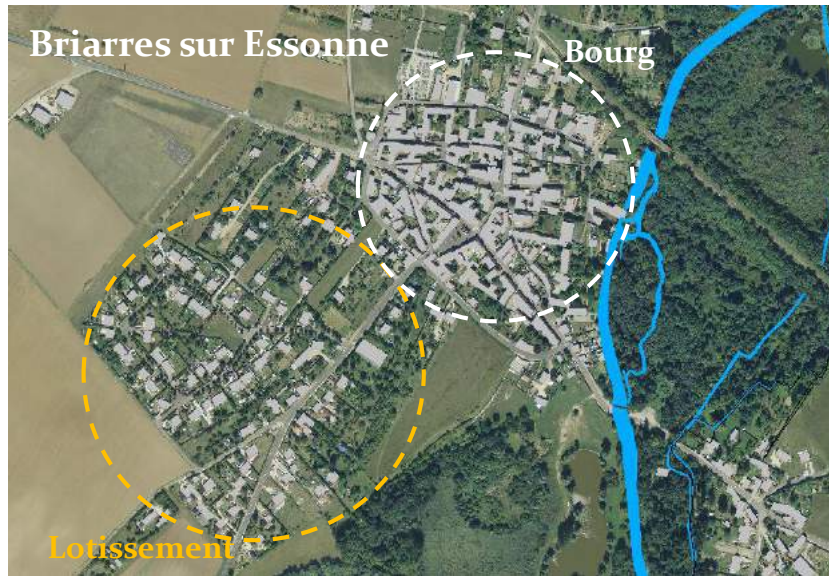


### Typologies de villages observées



Réalisation ASTYM - 2016

## Une urbanisation sous forme de lotissements ?



Réalisation et crédits photos ASTYM - 2016