

# 6. Occupation de l'espace, urbanisme et enjeux fonciers

Introduction

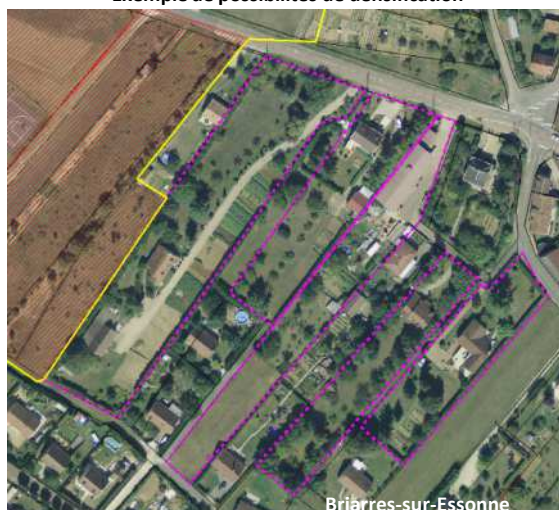
Diagnostic territorial

Etat initial de l'environnement

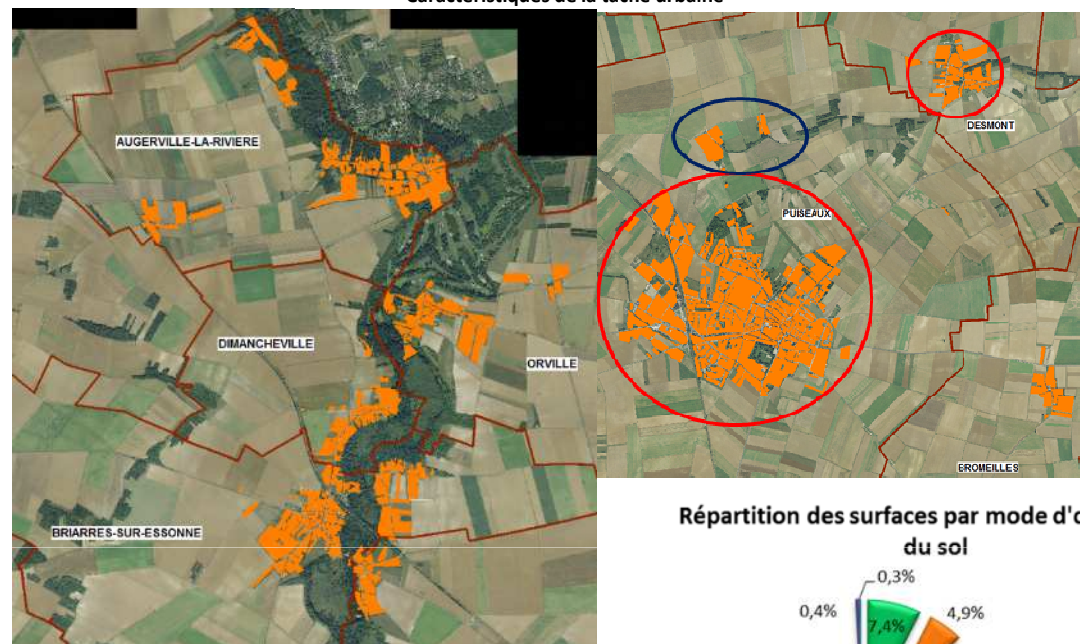
Remarques

La suite de la mission

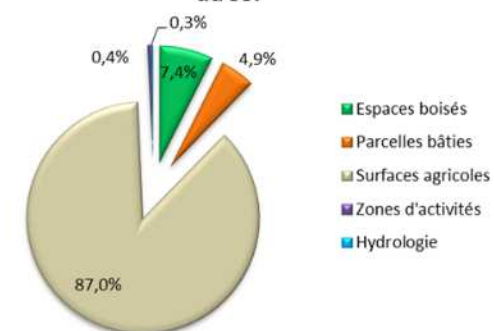
Exemple de possibilités de densification



Caractéristiques de la tache urbaine



Répartition des surfaces par mode d'occupation du sol



## Les chiffres clefs :

- 7 % de foncier disponible en zones U
- 1,2 % du foncier des zones U potentiellement « densifiable » (BIMBY)
- Près de 80 % des zones AU toujours disponibles.

## 6. Parc de logements et dynamiques de l'habitat

Introduction

Diagnostic territorial

Etat initial de l'environnement

Remarques

La suite de la mission

### Les enjeux:

- **Maîtrise du foncier disponible**
- **La possibilité de recyclage des friches**

Sources : Orthophoto 2010 – Majic2015 – Cadastre 2015

# 7. Diagnostic agricole

Introduction

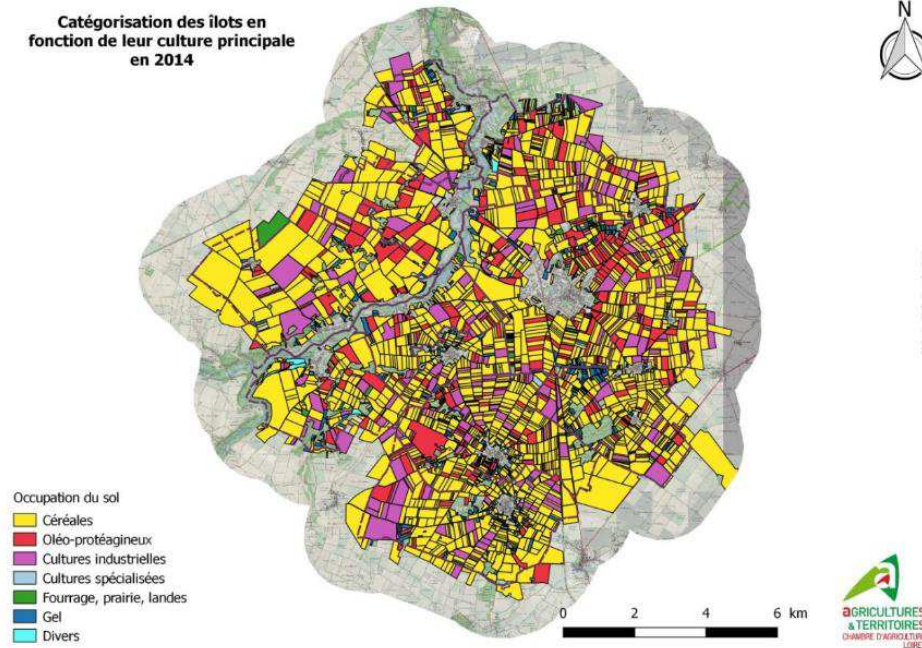
Diagnostic territorial

Etat initial de l'environnement

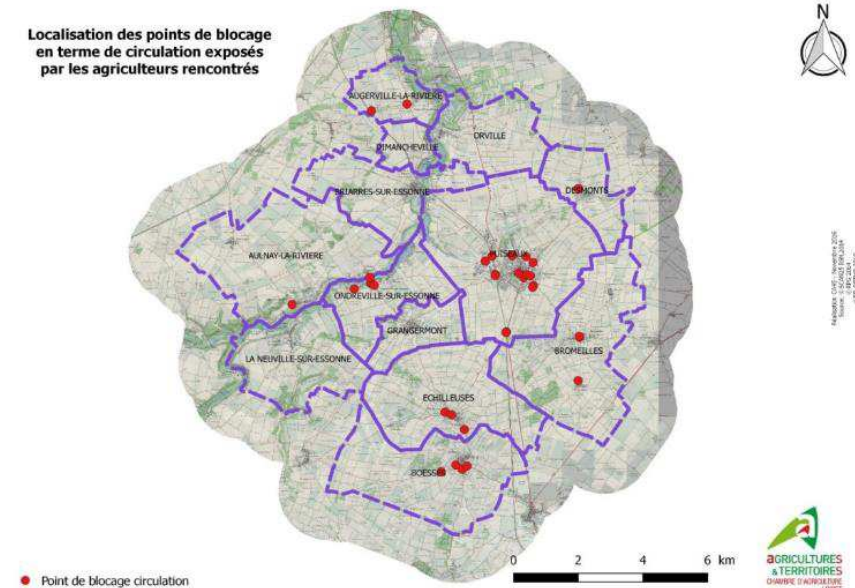
Remarques

La suite de la mission

Catégorisation des ilots en fonction de leur culture principale en 2014



Localisation des points de blocage en terme de circulation exposés par les agriculteurs rencontrés



## Les chiffres clefs :

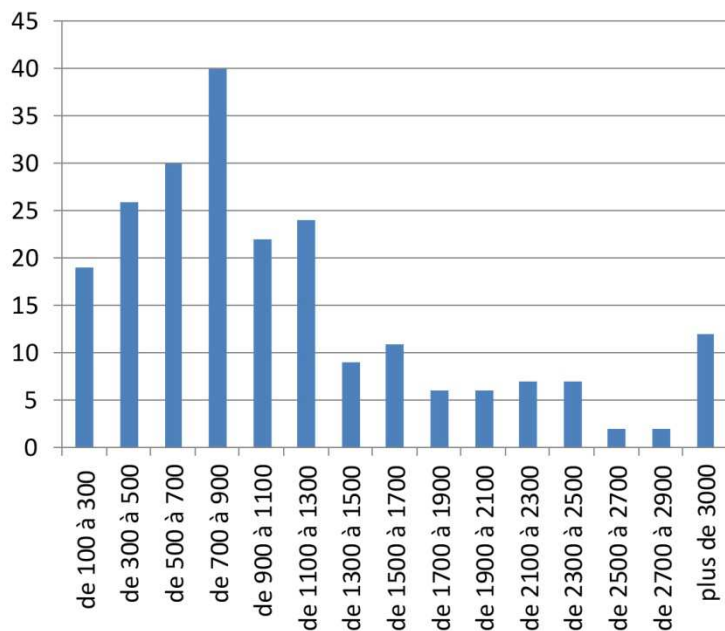
70 exploitations  
10 070 ha de SAU (82% de la communauté de communes)  
40% des exploitants ont plus de 55 ans. 21 exploitations devront céder dans les 5 ans pour 2 400 ha.  
93% des bâtiments jugés fonctionnels  
4 projets de changement de destination  
2 exploitations ICPE

### Les enjeux:

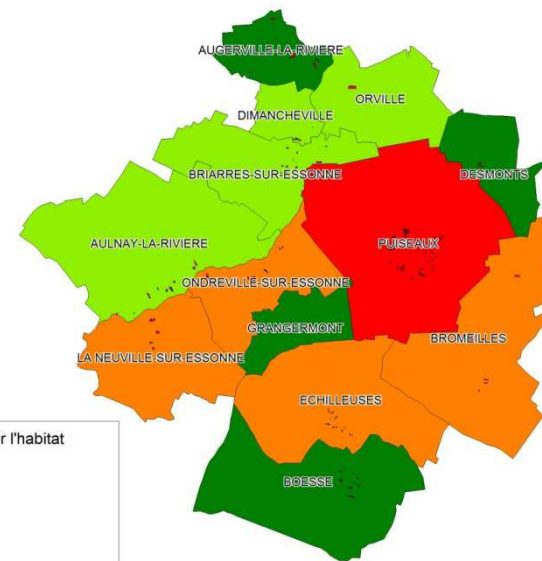
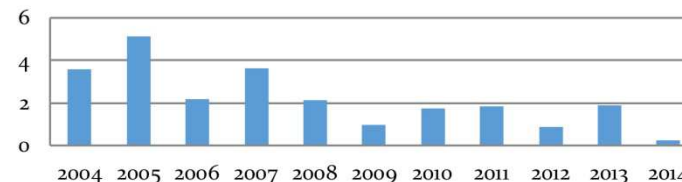
- Préserver le foncier à bon potentiel économique agricole.
- Permettre les projets identifiés et notamment le fait d'aller vers plus de diversification (impact PLUi)
- Faciliter le renouvellement des générations
- Préserver les filières longues et faciliter leur développement sur le territoire.
- Accompagner le développement de l'aménagement foncier : circulation et développement du territoire
- Sécuriser les acquis de l'aménagement foncier.

# 8. La consommation des espaces naturels et agricoles

**Nombre de terrains construits en fonction de leur superficie en m<sup>2</sup>**



**Surface urbanisée pour l'habitat en ha en fonction de l'année**



## Les chiffres clefs :

- 26,6 ha consommés en 10 ans pour l'habitat
- Taille moyenne des parcelles : 1214 m<sup>2</sup> mais une médiane à 853 m<sup>2</sup>
- 12,3ha consommés pour l'économie en 10 ans.

## 8. La consommation des espaces naturels et agricoles

Introduction

Diagnostic territorial

Etat initial de l'environnement

Remarques

La suite de la mission

### Les enjeux:

- Modérer la consommation d'espaces
- Intégrer les différents enjeux (urbains, environnementaux, agricoles...) pour que la consommation foncière ait le moins d'impacts possibles
- Améliorer la densité tout en maintenant le cadre de vie.

## Partie 2 : Etat initial de l'environnement

1. Paysage
2. Cadre physique
3. Cadre biologique
4. Risques majeurs
5. Pollutions et nuisances
6. Déchets
7. Gestion de l'eau
8. Energies renouvelables