



# ELABORATION DU PLAN LOCAL D'URBANISME INTERCOMMUNAL DE LA COMMUNAUTE DE COMMUNES DES TERRES PUISEAUTINES

**ASTYM**  
Economie urbaine - Territoires - Villes - Quartiers



Agence  
**ALAIN GAUTRON**

  
**INSTITUT d'ÉCOLOGIE APPLIQUÉE**  
Un lien entre biodiversité & aménagement

## LANCEMENT DE LA MISSION

Aulnay-la-Rivière, le 8 juillet 2016

## I

### Présentation de la démarche

---

- Présentation de l'équipe d'intervenants
- Phases de la mission
- Calendrier prévisionnel

## II

### Conduite de la mission et concertation

---

- Pilotage et suivi technique
- Conduite de concertation avec les instances de validation / rôle des communes
- Concertation avec la population

## III

### Démarrage

---

- Tour de table
- Autres remarques et commentaires
- Rendez-vous pour les rencontres en mairie

# Présentation de la démarche : groupement

Introduction

**Intervenants**

Phases

Calendrier

Pilotage, suivie

Concert. Partenaires / élus

Concert. publique

Divers



## ASTYM (mandataire)

- Pilotage
- Coordination technique
- Diagnostic territorial
- Bilan documents d'urbanisme
- PADD
- OAP / zonage / règlement
- Ateliers thématiques / élus

## AG

- Architecture / patrimoine
- Paysage
- OAP
- Règlement

**Agence  
ALAIN GAUTRON**



## IEA

- Evaluation environnementale
- Ateliers thématiques / élus

## CGCB

- Expertise juridique procédure et documents du PLUI



Bureaux d'études :  
ASTYM / Alain Gautron / IEA

PLUI CCTP. Lancement de la mission

Aulnay-la-Rivière, le 8 juillet 2016

3

# Présentation de la démarche : membres de l'équipe

Introduction

**Intervenants**

Phases

Calendrier

Pilotage, suivie

Concert. Partenaires / élus

Concert. publique

Divers

- **Carlos Mauco** (chef de mission)  
Géographe- urbaniste OQU
- **Mathieu Ernst.** Géographe- urbaniste  
OPQU
- **Hélène Bernard.** Géographe.  
Géomaticienne
- **France Cordier.** Urbaniste

ASTYM (mandataire)

- **Alain Gautron.** Architecte -urbaniste

Agence Alain Gautron

- **Julia Toyer.** Ecologue, botaniste
- **Virginie Leroi.** Environnementaliste
- **Severine Huguet.** Environnementaliste
- **Clément Chérie.** Ecologue, fauniste
- **Vincent Vauchey.** Cartographe.  
Géomaticien

IEA

- **Philippe Gras.** Avocat
- **Michel Aaron.** Avocat

CGCB



# Les 4 phases de la mission

Introduction

Intervenants

Phases

Calendrier

Pilotage, suivie

Concert. Partenaires / élus

Concert. publique

Divers

## 1) Diagnostic territorial et Etat initial de l'environnement

- Collecte des données, travail de terrain
- Rencontre avec les communes,
- Enquêtes, entretiens, analyse
- Bilans des documents d'urbanisme
- Atelier de travail
- Réunions publiques
- Rapports / Restitution / Validation

## 2) Projet d'Aménagement et de Développement Durable

- Scénarios prospectifs
- Ateliers thématiques et stratégiques
- Première version du PADD / Mise en débat
- Réunions publiques
- Mise au point du PADD
- Restitution / Validation

## 3) Orientations d'aménagement et programmation (OAP) Règlement graphique et écrit

- Productions par le BE
- Atelier, réunions avec les élus
- Réunions publiques
- Réunions publiques interactives et permanences
- Restitution / validation

## 4) Consultation des PPA, enquête publique et PLUi pour approbation

- Assistance consultation des PPA
- PLUi pour approbation

# Les 4 phases de la mission

Introduction

Intervenants

Phases

Calendrier

Pilotage, suivie

Concert. Partenaires / élus

Concert. publique

Divers

## Interventions dans les tranches conditionnelles

Tranche conditionnelle	Intervenants	Observations générales
1) Déclinaison de la Trame Verte et Bleue établie par le Pays Beauce Gâtinais en Pithiverais	IEA.	
2) Evaluation des incidences sur Natura 2000 – analyse approfondie		
3) Périmètre de protection modifié	Alain Gautron	
4) Prescriptions pour les éléments de paysage	Alain Gautron / ASTYM / IEA	Intervention coordonnée par Alain Gautron, accompagné par les apports d'ASTYM et de l'IEA
5) Assistance juridique	CGCB	Les avocats répondront aux attentes d'assistance juridique précisée dans le cahier de charges.

# Les 4 phases de la mission

Introduction

Intervenants

Phases

Calendrier

Pilotage, suivie

Concert. Partenaires / élus

Concert. publique

Divers

## Prestations faites en interne ou confiées à la Chambre d'Agriculture

Intervention	Intervenants	Observations générales
1) <u>Etat de la capacité des réseaux existants</u> : a. Plans des réseaux eaux usées, des secteurs relevant de l'assainissement collectif b. Etat de la défense incendie, c. Electricité : capacité existante du réseau actuel vis-à-vis des secteurs de développement envisagés d. Le plan des réseaux eau potable sera réalisé dans le cadre du diagnostic des systèmes d'alimentation en eau potable dont l'étude devrait démarrer sous peu	En interne	Il serait intéressant de pouvoir compter sur les informations faites en interne dans un format géolocalisé, afin d'intégrer les informations au système d'information géographique que produira l'équipe dès le début de la mission. Nous pouvons assister la CCTP pour assurer la compatibilité géographique des données numériques
2) <u>Etat initial de l'environnement</u> : L'intégralité de l'état initial sera traitée en interne exceptés les volets paysage et milieux naturels, biodiversité qui incombent au prestataire retenu	En interne	L'IEA assurera l'intégration des éléments faits en interne par rapport au volet état initial de l'environnement et à l'évaluation environnementale
3) Evaluation environnementale	En interne	
4) Diagnostic agricole	Chambre d'Agriculture	Il est important qu'elles soient également au format géolocalisé afin de les intégrer pleinement dans la mission

# Calendrier prévisionnel

Introduction

Intervenants

Phases

**Calendrier**

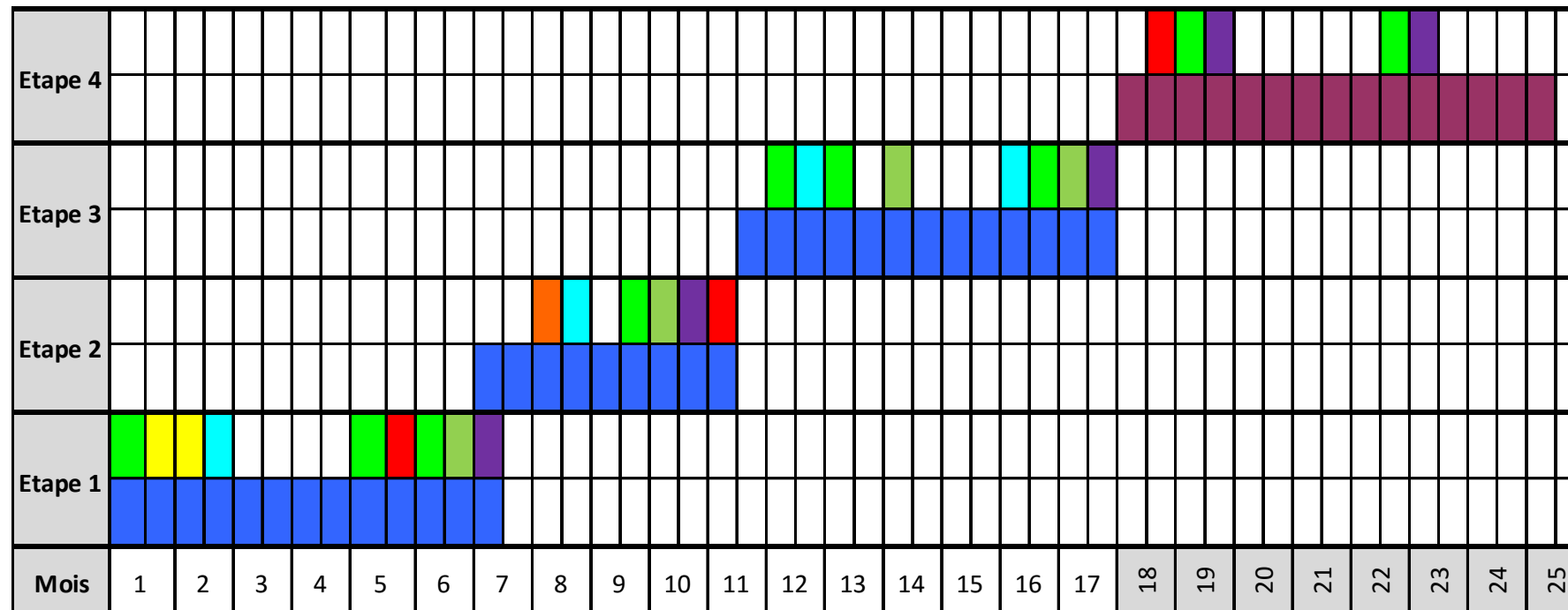
Pilotage, suivie

Concert. Partenaires / élus

Concert. publique

Divers

## Calendrier initial de l'offre



- Comité de technique/pilotage
- Travail bureaux d'études
- Entretiens bilatéraux élus et partenaires
- Réunions publiques
- Ateliers Thématiques / séminaire
- Travail avec les élus
- Comité de pilotage
- Conseil Communautaire
- Phases administratives / Enquête publique

Il avait été prévu pour un démarrage mi-juin





# Calendrier prévisionnel étapes 1 et 2

Introduction

Intervenants

Phases

Calendrier

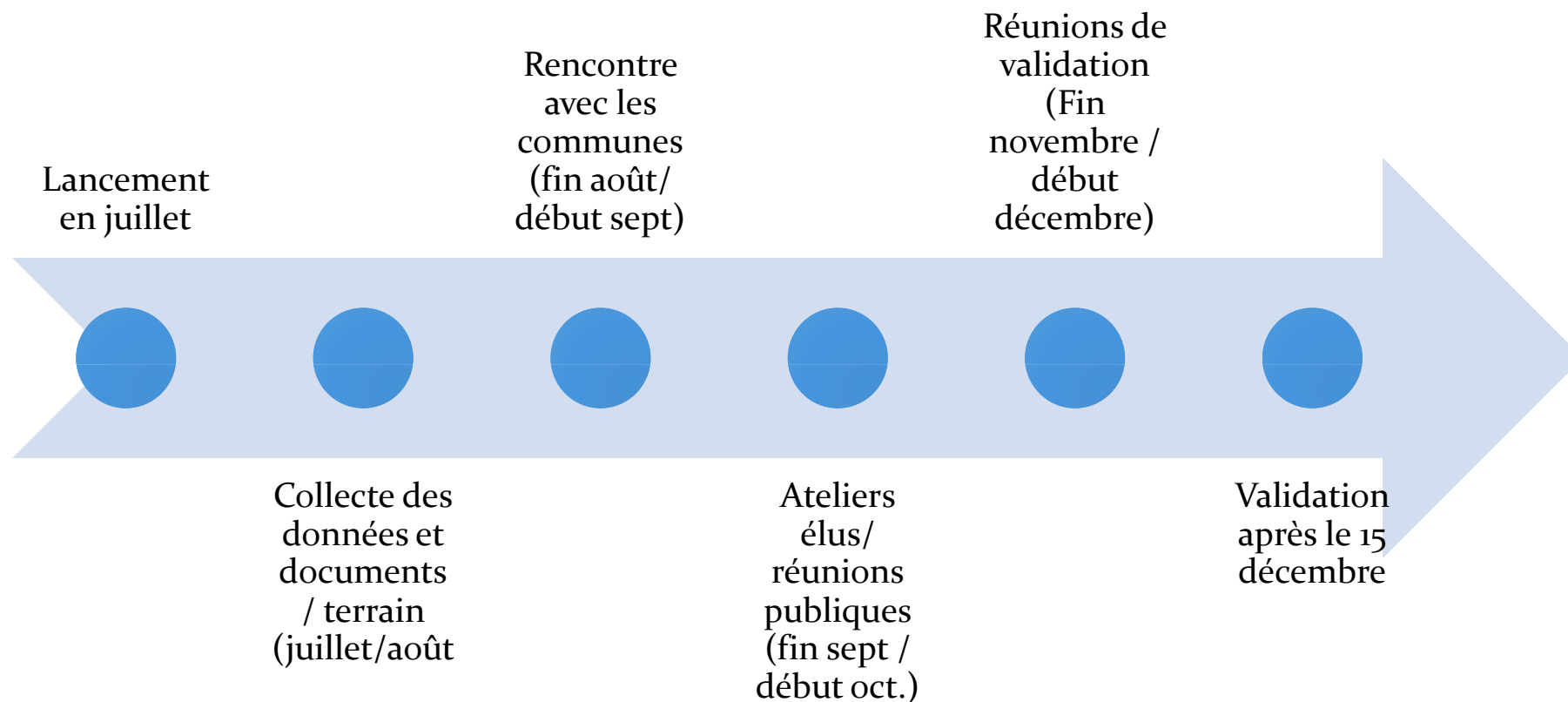
Pilotage, suivie

Concert. Partenaires / élus

Concert. publique

Divers

## Etape 1



# Calendrier prévisionnel étapes 1 et 2

Introduction

Intervenants

Phases

Calendrier

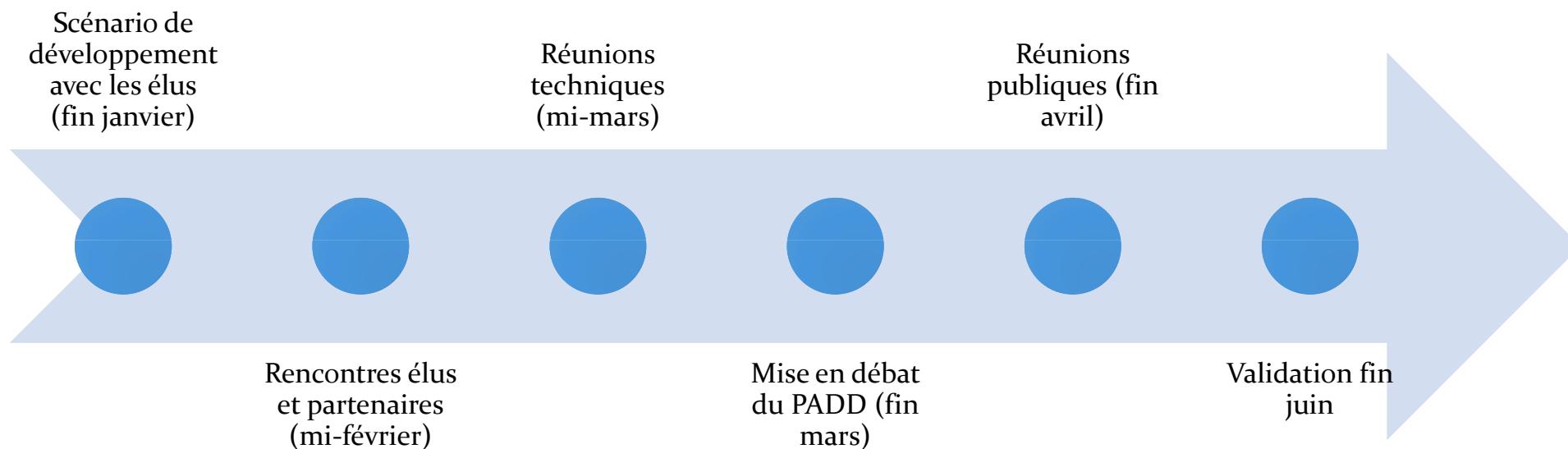
Pilotage, suivie

Concert. Partenaires / élus

Concert. publique

Divers

## Etape 2



# Instances de validation

Introduction

Intervenants

Phases

Calendrier

Pilotage, suivie

Concert. Partenaires / élus

Concert. publique

Divers

## Comité de pilotage

Présidente de la CCTP

Les 13 maires des communes

## Comité technique

Contrepartie technique de la CCTP

Equipe d'élus (3 personnes ?)

Comité technique élargi

PPA

## Instances de validation

Conférence intercommunale des maires

Conseil Communautaire

Groupes de travail d'élus

Groupe de travail rapproché

Elus communaux et intercommunaux

Intervenants BE

# Concertation avec les partenaires et avec les élus

Introduction

Intervenants

Phases

Calendrier

Pilotage, suivie

Concert. Partenaires / élus

Concert. publique

Divers

## Récapitulatif des réunions de travail et de validation avec les élus, les PPA, animées par notre équipe

Types de réunions	Etape 1	Etape 2	Etape 3	Etape 4	Total
Conseil communautaire		1			1
Conférence Intercommunale des maires				1	1
Comité de pilotage	1	1	2		4
Comité technique élargi	1	1	1	2	5
Comité technique	2	1	2	1	6
Groupe de travail rapproché	1	1	1	1	4
Réunions élus par secteur			3		3
Réunion élus échelle intercommunale	1	1	1	1	4
Rencontres élus et partenaires (*)		1			1
Réunions publiques	3	3		3	9
Permanences agricoles				2	2
<b>Total réunions</b>	<b>9</b>	<b>10</b>	<b>10</b>	<b>11</b>	<b>40</b>

**\* Organisée sous forme de séminaire, avec des ateliers de travail**

## Réunions et ateliers avec les élus

1 rencontre en mairie, au début de la mission

Ateliers de travail du diagnostic/EIE

Ateliers de travail OAP / zonage et règlement

Réunions par secteur géographique de communes (3 secteurs)

## Concertation publique

3 réunions publiques dans l'étape 1

3 réunions publiques dans l'étape 2

3 réunions publiques interactives  
avant l'arrêt du projet

2 permanences agricoles avant  
arrêt du PLUIHD

# Concertation avec la population et les agriculteurs

Introduction

Intervenants

Phases

Calendrier

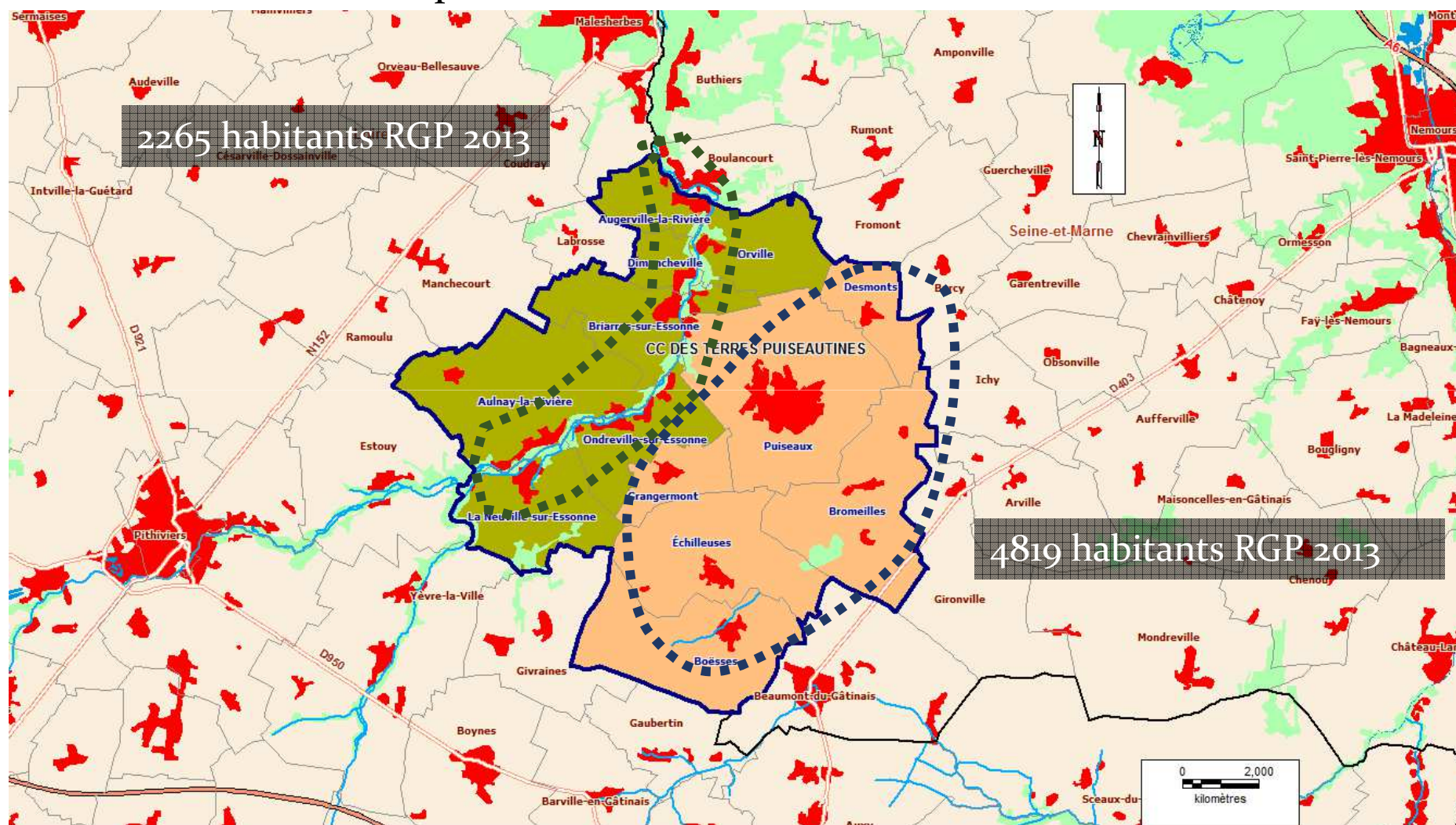
Pilotage, suivie

Concert. Partenaires / élus

Concert. publique

Divers

## Proposition de sectorisation du territoire



## PLUi : quels sont vos attentes par rapport à l'élaboration du PLUi des Terres Puiseautines ...

- Au regard de l'échelle intercommunale /secteurs ?
- Au regard de l'échelle communale / infra-communale ?



Sur la conduite de la mission, la gouvernance, la concertation, le contenu, les intervenants, ...

- Examen préliminaire de quelques indicateurs sur le territoire
- Lecture de documents
- Premier travail de terrain

Juillet / août

- Rendez vous en mairie

- Grille d'entretien
  - Des fonds de carte
- Transmis aux communes courant juillet

Fin août / avant la rentrée scolaire

## Atelier diagnostic proposé fin septembre / début octobre

- Des groupes de travail sont prévus, en fonction du nombre de participants (3 groupes maximum)
- Présentation des quelques éléments significatifs pour le diagnostic territorial / état initial de l'environnement
- Travail en groupe par rapport aux différents thèmes faisant partie du diagnostic
- Deux formes possibles d'organisation pour les groupes de travail (à trancher ultérieurement) :
  - Transversal → balayage général de tous les thèmes
  - Thématiques → Répartition par thèmes
- Objectifs :
  - Faire ressortir les éléments clefs du diagnostic d'après les élus
  - Pointer les enjeux qui en découleraient

Travail une demi-journée



Présentation en plénière



Supports : cartes, paper board, documents synthétiques, ...



Questions-réponses / échanges entre élus



1 rapporteur parmi les élus



Présentation et échanges en plénière

Venez nombreux !

Merci de votre attention !