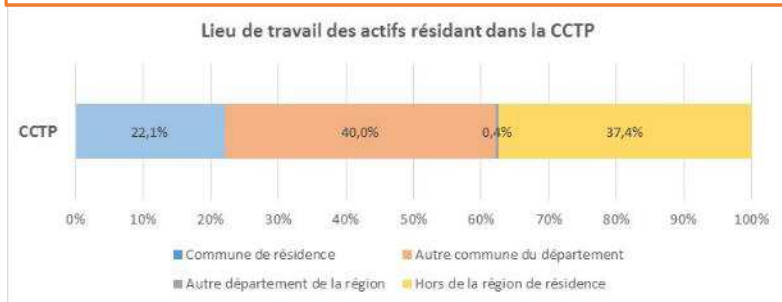


4. Des actifs soumis à de nombreux déplacements

Les chiffres clefs :

- 77% des actifs travaillent en dehors de la CCTP (dont 37% en région parisienne)
- 87% des déplacements domicile-travail se font en voiture. Les modes doux ne sont utilisés que par 5% des actifs, tout comme pour les transports en commun
- 72% des ménages de la CCTP possèdent deux voitures ou plus
- La CCTP offre environ 700 places de stationnement (parkings ouverts au public et places matérialisées).



Source : INSEE, RP Mobilités domicile-travail 2013

Exemples de stationnement aménagé dans les communes de la CCTP



Photos : ASTYM

Extrait de carte du réseau de cars départemental ULYS



Source : Ulys

Réseau routier principal



Légende

- réseau départemental structurant (niveau 2)
- réseau départemental de liaison (niveau 3)
- réseau local (niveau 4)
- tronçon disposant d'un comptage routier de large proportionnelle au trafic
- ☉ trafic journalier issus de comptages routiers

Source : Orthophoto CD45, Comptages routiers 2015 CD45 consultable sur geoliret.com
Cartographie ASTYM

4. Des actifs soumis à de nombreux déplacements

Introduction

Retours réunions précédentes

Echanges

Synthèse par thème

La suite de la mission

Les enjeux:

- **Une offre alternative à l'automobile souple, abordable et adaptée aux besoins quotidiens des habitants de la CCTP**
- **Le maintien d'une offre d'emploi, de commerce et de service de proximité pour limiter les déplacements routiers**
- **Les conflits d'usages entre stationnement, circulation routière (automobiles, cars, engins agricoles) et circulation douce**
- **Les besoins en mobilité des personnes âgées, dans un contexte de vieillissement de la population.**

Les chiffres clefs :

- Près de 1500 emplois au lieu de travail dans la CCTP en 2013, dont 71% localisés à Puisieux
- Baisse de 2% du nombre d'emplois entre 2006 et 2013, plus marquée dans le secteur Plateau que celui de la Vallée de l'Essonne
- Un secteur du commerce, des services et du transport qui concentre 55% des emplois
- Des entreprises de plus de 20 salariées qui ne représentent que 1,2% des établissements mais plus de 16% des emplois
- Une offre de 200 commerces, services ou équipements de proximité ou intermédiaires

Schéma d'organisation de la ZI de Puisieux et des projets d'extensions Exemples de bâtis à destination économique en friche

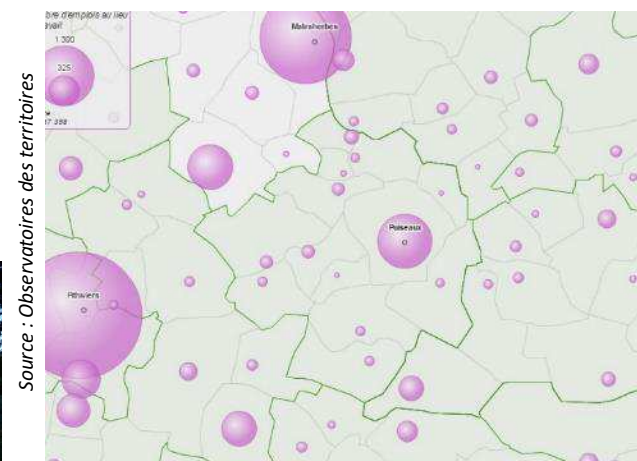


Source : Entretien avec les communes. Réalisation ASTYM



Crédit photos : ASTYM

Nombre d'emplois au lieu de travail



Source : Observatoires des territoires

Les enjeux:

- **Le maintien d'une offre commerciale et de services de proximité et ambulante dans les villages de la CCTP et le développement d'une offre intermédiaire à Puiseaux**
- **La dynamique, la rotation des commerces et le traitement des friches industrielles et commerciales**
- **La dynamique de l'emploi sur le territoire, notamment pour les jeunes**

6. Occupation de l'espace, urbanisme et enjeux fonciers

Introduction

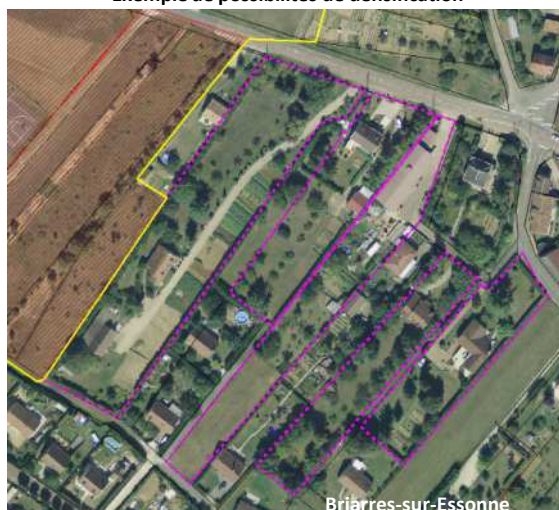
Retours réunions précédentes

Echanges

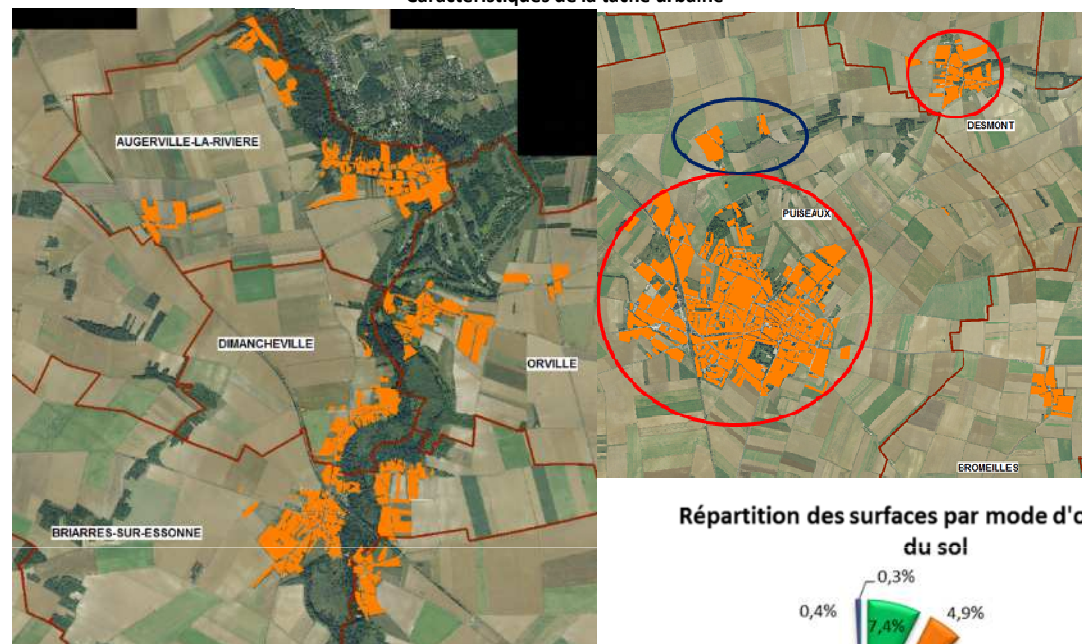
Synthèse par thème

La suite de la mission

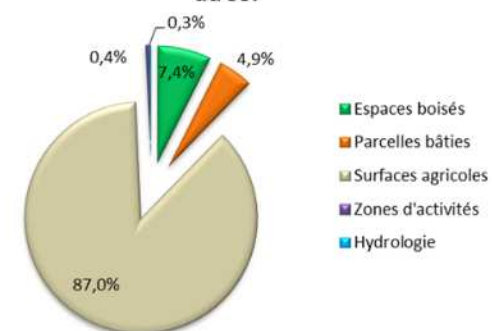
Exemple de possibilités de densification



Caractéristiques de la tache urbaine



Répartition des surfaces par mode d'occupation du sol



Les chiffres clefs :

- 7 % de foncier disponible en zones U
- 1,2 % du foncier des zones U potentiellement « densifiable » (BIMBY)
- Près de 80 % des zones AU toujours disponibles.

6. Parc de logements et dynamiques de l'habitat

Introduction

Retours réunions précédentes

Echanges

Synthèse par thème

La suite de la mission

Les enjeux:

- **Maîtrise du foncier disponible**
- **La possibilité de recyclage des friches**

Sources : Orthophoto 2010 – Majic2015 – Cadastre 2015

2. Cultures prédominantes – **changer l'intitulé**

Introduction

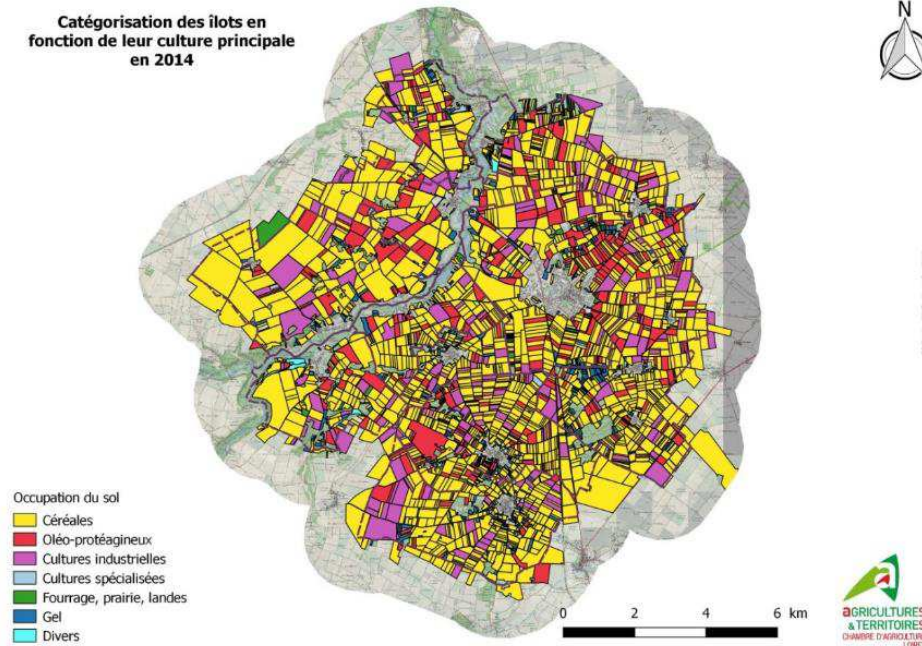
Retours réunions précédentes

Echanges

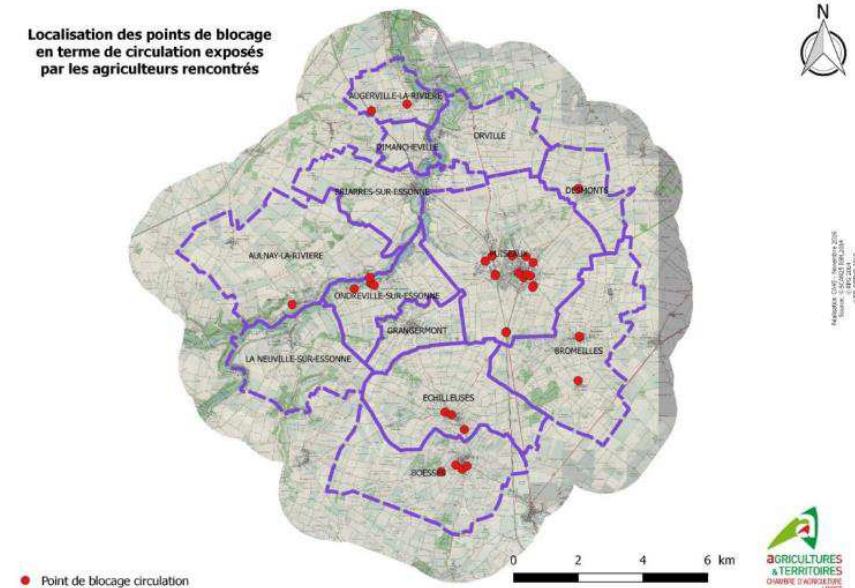
Synthèse par thème

La suite de la mission

Catégorisation des ilots en fonction de leur culture principale en 2014



Localisation des points de blocage en terme de circulation exposés par les agriculteurs rencontrés



Les chiffres clefs :

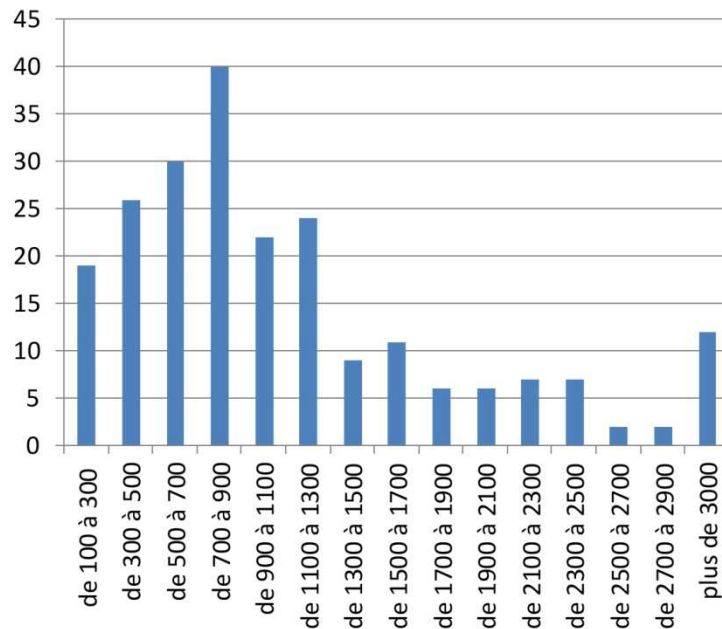
70 exploitations
10 070 ha de SAU (82% de la communauté de communes)
40% des exploitants ont plus de 55 ans. 21 exploitations devront céder dans les 5 ans pour 2 400 ha.
93% des bâtiments jugés fonctionnels
4 projets de changement de destination
2 exploitations ICPE

Les enjeux:

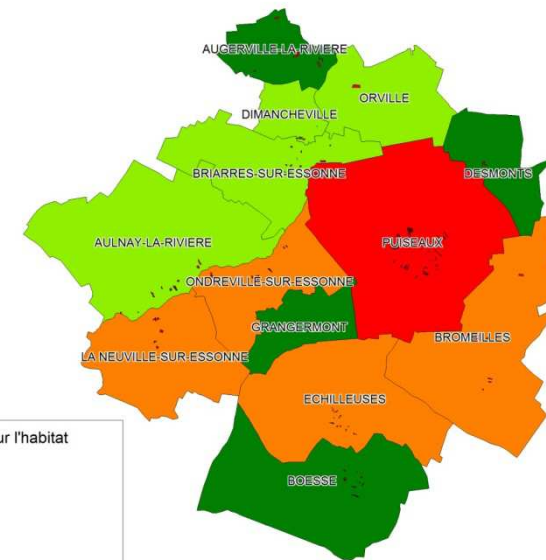
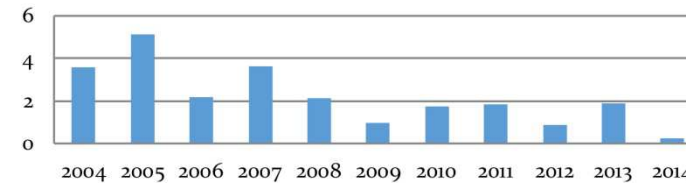
- Préserver le foncier à bon potentiel économique agricole.
- Permettre les projets identifiés et notamment le fait d'aller vers plus de diversification (impact PLUi)
- Faciliter le renouvellement des générations
- Préserver les filières longues et faciliter leur développement sur le territoire.
- Accompagner le développement de l'aménagement foncier : circulation et développement du territoire
- Sécuriser les acquis de l'aménagement foncier.

5. La consommation des espaces naturels et agricoles

Nombre de terrains construits en fonction de leur superficie en m²



Surface urbanisée pour l'habitat en ha en fonction de l'année



Les chiffres clefs :

- 26,6 ha consommés en 10 ans pour l'habitat
- Taille moyenne des parcelles : 1214 m² mais une médiane à 853 m²
- 12,3ha consommés pour l'économie en 10 ans.

5. La consommation des espaces naturels et agricoles

Introduction

Retours réunions précédentes

Echanges

Synthèse par thème

La suite de la mission

Les enjeux:

- Modérer la consommation d'espaces
- Intégrer les différents enjeux (urbains, environnementaux, agricoles...) pour que la consommation foncière ait le moins d'impacts possibles
- Améliorer la densité tout en maintenant le cadre de vie.

Partie 2 : Etat initial de l'environnement

1. Paysage
2. Cadre physique
3. Cadre biologique
4. Risques majeurs
5. Pollutions et nuisances
6. Déchets
7. Gestion de l'eau
8. Energies renouvelables