

6. Parc de logements et dynamiques de l'habitat

Introduction

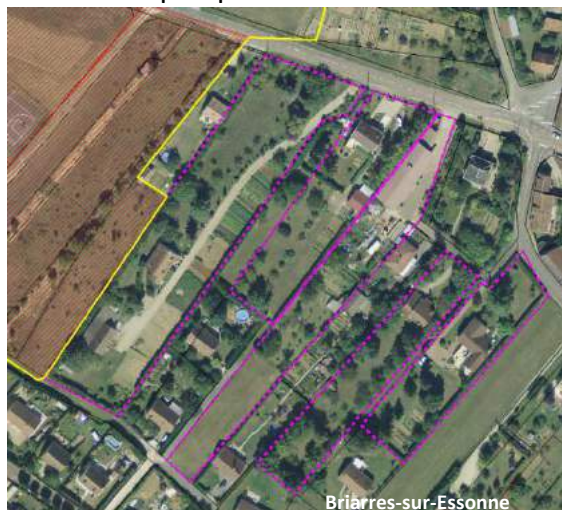
Diagnostic territorial

Etat initial de l'environnement

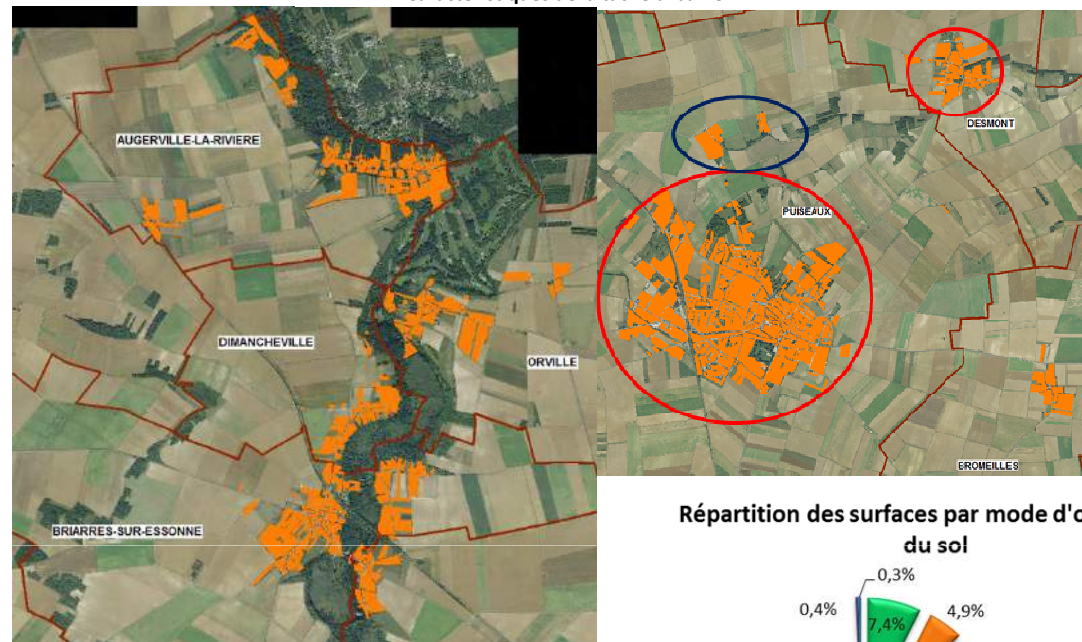
Remarques

La suite de la mission

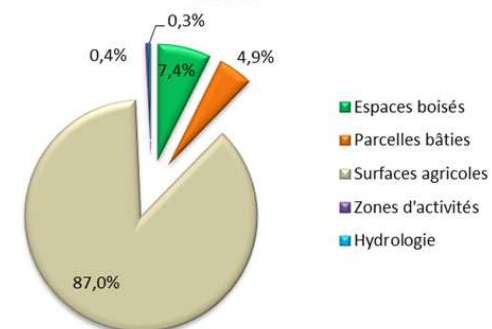
Exemple de possibilités de densification



Caractéristiques de la tache urbaine



Répartition des surfaces par mode d'occupation du sol



Sources : Orthophoto 2010 – Majic2015 – Cadastre 2015

Les enjeux:

- **Maîtrise du foncier disponible**
- **La possibilité de recyclage des friches**

Diagnostic agricole

1. Evolution de l'agriculture sur le territoire
2. Cultures prédominantes
3. Bâtiments agricoles : état actuel et projets
4. Les enjeux
5. La consommation des espaces naturels et agricoles

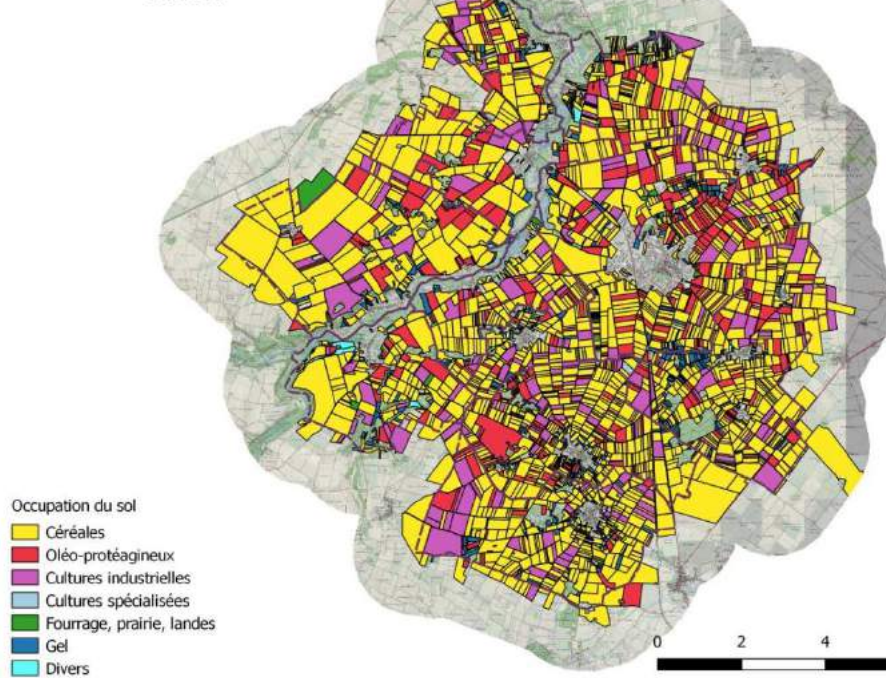
Atouts	Faiblesses
<p>Des filières longues bien implantées Des exploitations spécialisées dans les grandes cultures avec un savoir faire Des bâtiments récents ou jugés fonctionnels Présence de l'irrigation</p>	<p>Une diminution du nombre d'exploitants et d'emplois. Un parcellaire morcelé qui freine le développement Peu de diversité dans les filières de commercialisation</p>
Opportunités	Menaces
<p>Aménagement foncier en cours Des agriculteurs qui s'interrogent sur la diversification</p>	<p>Des sièges enchâssés dans les centre-bourgs Une transmission à enjeux Avenir de la filière betterave</p>

Les chiffres clefs :

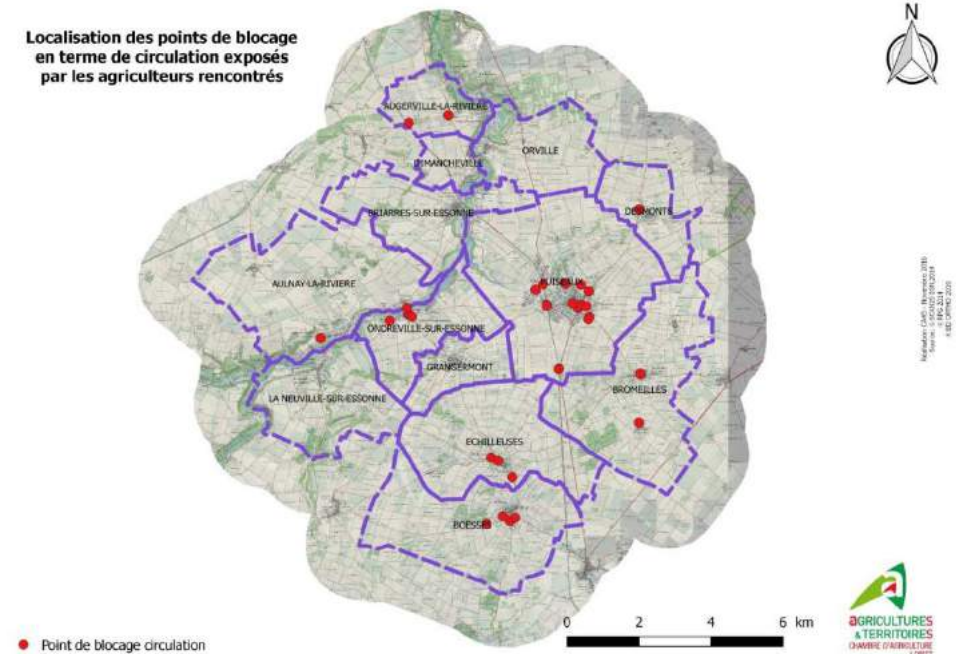
70 exploitations
10 070 ha de SAU (82% de la communauté de communes)
40% des exploitants ont plus de 55 ans. 21 exploitations devront céder dans les 5 ans pour 2 400 ha.
93% des bâtiments jugés fonctionnels
4 projets de changement de destination
2 exploitations ICPE

2. Cultures prédominantes

Catégorisation des îlots en fonction de leur culture principale en 2014



Localisation des points de blocage en terme de circulation exposés par les agriculteurs rencontrés



Les enjeux:

- Préserver le foncier à bon potentiel économique agricole.
- Permettre les projets identifiés et notamment le fait d'aller vers plus de diversification (impact PLUi)
- Faciliter le renouvellement des générations
- Préserver les filières longues et faciliter leur développement sur le territoire.
- Accompagner le développement de l'aménagement foncier : circulation et développement du territoire
- Sécuriser les acquis de l'aménagement foncier.

5. La consommation des espaces naturels et agricoles

Introduction

Diagnostic territorial

Etat initial de l'environnement

Remarques

La suite de la mission

Atouts	Faiblesses
Une ville centre qui joue le rôle de centralité donné par le SCoT	Une forte implantation agricole qui implique que la consommation foncière se fait généralement sur des terres cultivées Des parcelles plus grandes en moyenne que les objectifs du SCoT.
Opportunités	Menaces

Les chiffres clefs :

- 26,6 ha consommés en 10 ans pour l'habitat
- Taille moyenne des parcelles : 1214 m² mais une médiane à 853 m²
- 12,3ha consommés pour l'économie en 10 ans.

5. La consommation des espaces naturels et agricoles

Introduction

Diagnostic territorial

Etat initial de l'environnement

Remarques

La suite de la mission

Les enjeux:

- Modérer la consommation d'espaces
- Intégrer les différents enjeux (urbains, environnementaux, agricoles...) pour que la consommation foncière ait le moins d'impacts possibles
- Améliorer la densité tout en maintenant le cadre de vie.

Partie 2 : Etat initial de l'environnement

1. Paysage
2. Cadre physique
3. Cadre biologique
4. Risques majeurs
5. Pollution et nuisances
6. Déchets
7. Gestion de l'eau
8. Energies renouvelables

1. Paysage

Introduction

Diagnostic territorial

Etat initial de l'environnement

Remarques

La suite de la mission

Atouts

- Vallée de l'Essonne : C'est un écrin de verdure et d'architecture ,
- Le rebord abrupt (les cuestas) ménage toute une série de points de vue pittoresques depuis les villages

Faiblesses

- Le boisement du fond et des coteaux masque aussi bien la vallée que les bourgs, donnant un caractère de paysage fermé au site.
- Les pentes des villages

Opportunités

- Frange du PNR du Gâtinais français , à la bordure orientale de la Beauce en limite du plateau du gâtinais.

Menaces

- l'intégration paysagère et la prise en compte des panoramas, sont menacés par un développement mono fonctionnel

Les chiffres et points clefs :

- *Plateau gâtinais et vallée de l'Essonne (Briarres-sur-Essonne)*
- La sensibilité du paysage est uniquement liée à son ouverture, qui le rend vulnérable à l'introduction de tout nouvel élément. *Vallée de Pithiviers*
- Cette entité n'est que l'extrémité de la longue vallée de l'Essonne. Elle constitue dans le Département du Loiret un espace de pénétration qui vient s'interposer entre les imposants paysages de la Beauce et du Gâtinais-Pithiverais.

Les chiffres et points clefs :

- Plateau gâtinais et vallée de l'Essonne (Briarres-sur-Essonne)
- La sensibilité du paysage est uniquement liée à son ouverture, qui le rend vulnérable à l'introduction de tout nouvel élément. Vallée de Pithiviers
- Cette entité n'est que l'extrémité de la longue vallée de l'Essonne. Elle constitue dans le Département du Loiret un espace de pénétration qui vient s'interposer entre les imposants paysages de la Beauce et du Gâtinais-Pithiverais.



Les enjeux:

- Le développement urbain spontané favorise l'étalement et la dispersion des espaces construits.
- L'avancée de l'urbanisation
- Le traitement des franges et lisières villageoises permettra de limiter le morcellement du territoire et permettra d'inscrire dans les paysages, des entrées de village, de constituer des cheminements signifiants dans et autour des villages, de végétaliser les secteurs périphériques.
- La qualité de l'espace de contact entre village et nature



2. Cadre Physique

Introduction

Diagnostic territorial

Etat initial de l'environnement

Remarques

La suite de la mission

Atouts

- **Ressources minérales** : des gisements pour l'approvisionnement local.
- **Cours d'eau** : un état écologique qui s'améliore.

Opportunités

- **Changement climatique** : tout un panel de mesures réductrices et d'accompagnement.
- **Cours d'eau** : l'opportunité de réaliser des Schémas des eaux pluviales pour améliorer la qualité des eaux.

Faiblesses

- **Topographie** : très localement des secteurs de pente sujets à ruissellement et érosion.
- **Nappe de Beauce** : très vulnérable, fortement exploitée, des taux de nitrates parfois élevés.

Menaces

- **Changement climatique** : conséquences sanitaires, au niveau des risques naturels, des écosystèmes, de la qualité des eaux.
- **Cours d'eau** : l'augmentation de la population induit un accroissement des eaux de ruissellement et des rejets des STEP.
- **Nappe de Beauce** : dégradation possible en qualité et disponibilité de l'eau.

Les chiffres clefs :

- **Changement climatique** : en été, augmentation des t° moyennes quotidiennes entre 2 et 4°C. Forte hausse des épisodes caniculaires : de 1 jour en moyenne par an à 7 à 25 jours (fin du XXIème).
- **Schémas des eaux pluviales** : 80% de financement.
- **Prélèvements d'eau** : alimentation en eau potable des communes de Beauce : 100 Mm³/an.
Agriculture : > 300 Mm³/an pouvant atteindre 400 voire 450 Mm³/an.

3. Cadre biologique

Introduction

Diagnostic territorial

Etat initial de l'environnement

Remarques

La suite de la mission

Atouts	Faiblesses
Les milieux naturels et la biodiversité : les milieux naturels représentant un fort intérêt pour la biodiversité qu'ils accueillent sont tous inclus dans un zonage de protection et d'inventaire	Trame Verte et Bleue : les enjeux de continuités sont définis à l'échelle du Pays limitant ainsi la reconnaissance d'enjeux plus locaux (micro habitats, petit bois...)
Opportunités	Menaces
Les milieux naturels, la trame Verte et Bleue et la biodiversité: Plusieurs organismes sont présents sur le territoire et engagent des actions de préservation et de restauration de milieux naturels (milieux humides, pelouses calcicoles) et des continuités écologiques...	Les milieux naturels et la biodiversité : les zones de coteaux présentant des pelouses calcaires riches en biodiversité extraordinaire sont menacées par le manque de gestion.

Les chiffres clefs :

- Un site Natura 2000 géré par le Pays Beauce Gâtinais en Pithiverais, 7 ZNIEFF, 1 APB
- Territoire dominé à environ 90 % par la culture,
- Des réservoirs de biodiversité pour 3 sous trame de la TVB du Pays,

Les enjeux:

La préservation des milieux naturels présents sur le territoire doit être poursuivie au travers des actions menées (animation du site Natura 2000, les acteurs du territoire et le projet de développement de la CC.
Le maintien voire la restauration des continuités écologiques passent par la préservation des milieux naturels mais également leur création (zones de cultures)