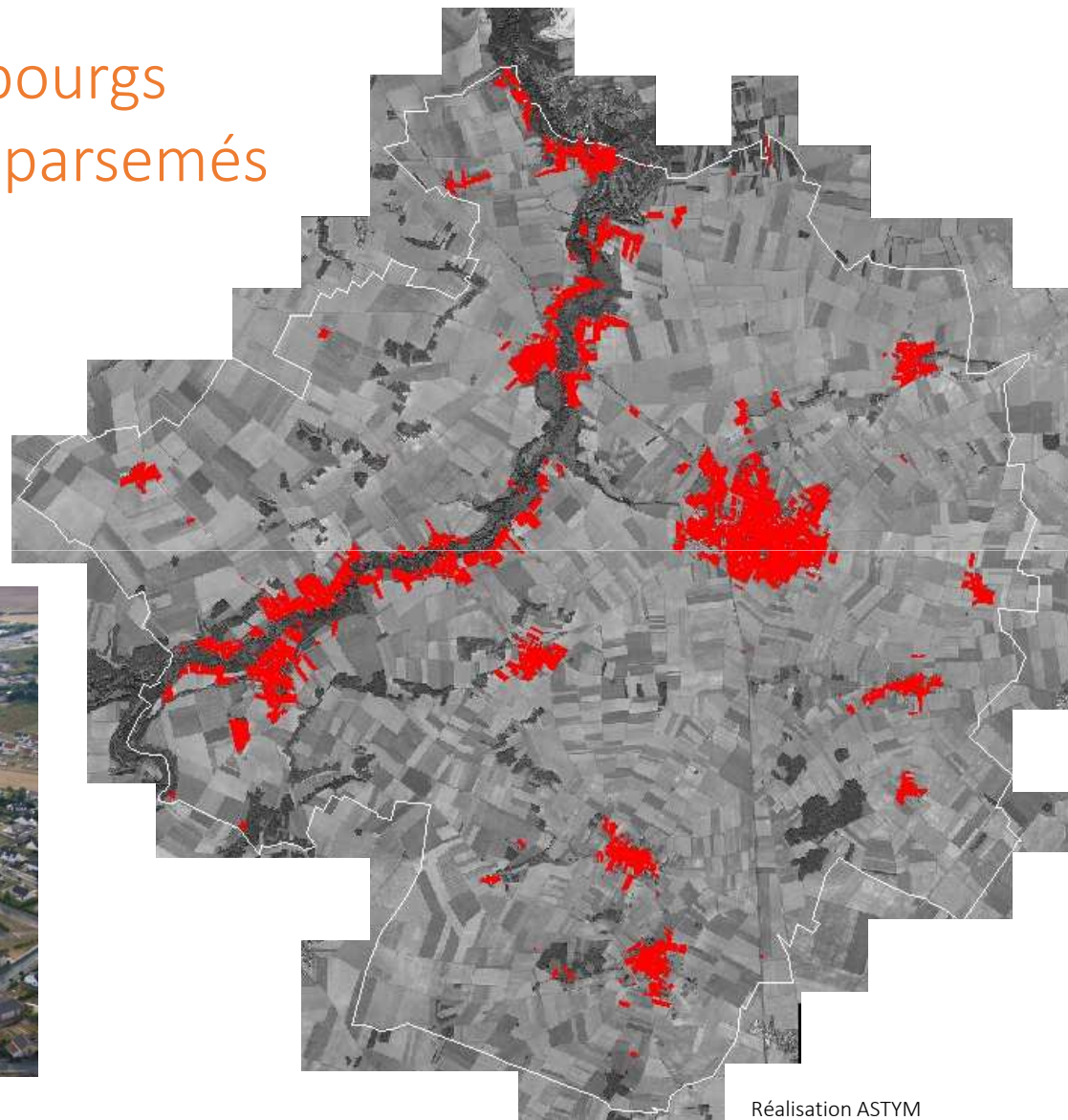


Les espaces bâtis : entre bourgs denses et espaces ruraux parsemés



Photographie :



Réalisation ASTYM

Des espaces dédiés aux activités

Des zones d'activités concentrées au nord-ouest de Puiseaux



Photographies : ASTYM



Réalisation ASTYM

Les espaces agricoles et leurs enjeux

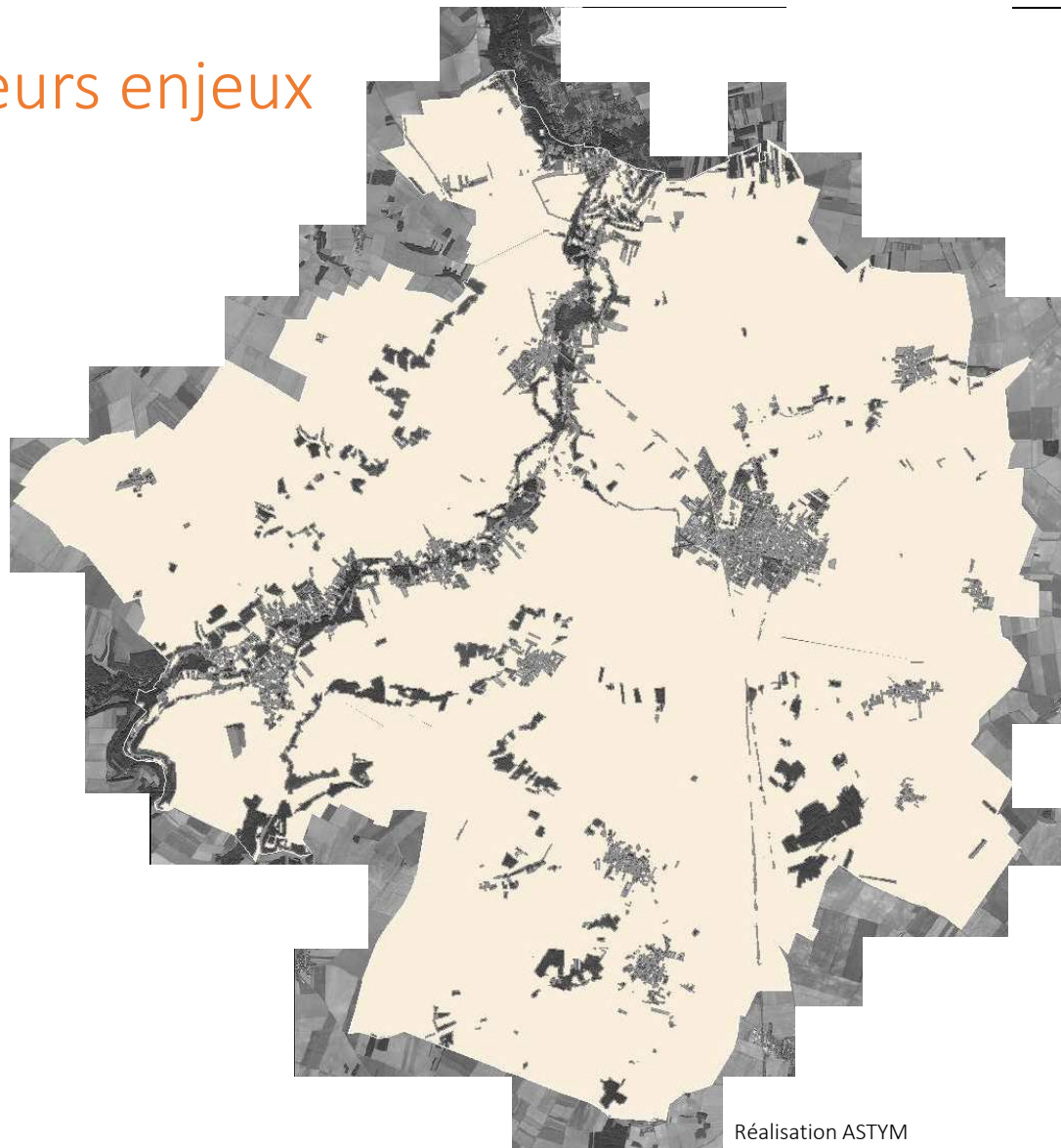
De vastes espaces agricoles à dominante céréalière à préserver



Des espaces agricoles à enjeu en lisière des zones urbanisées



Photographies : IEA, Agence Alain Gautron



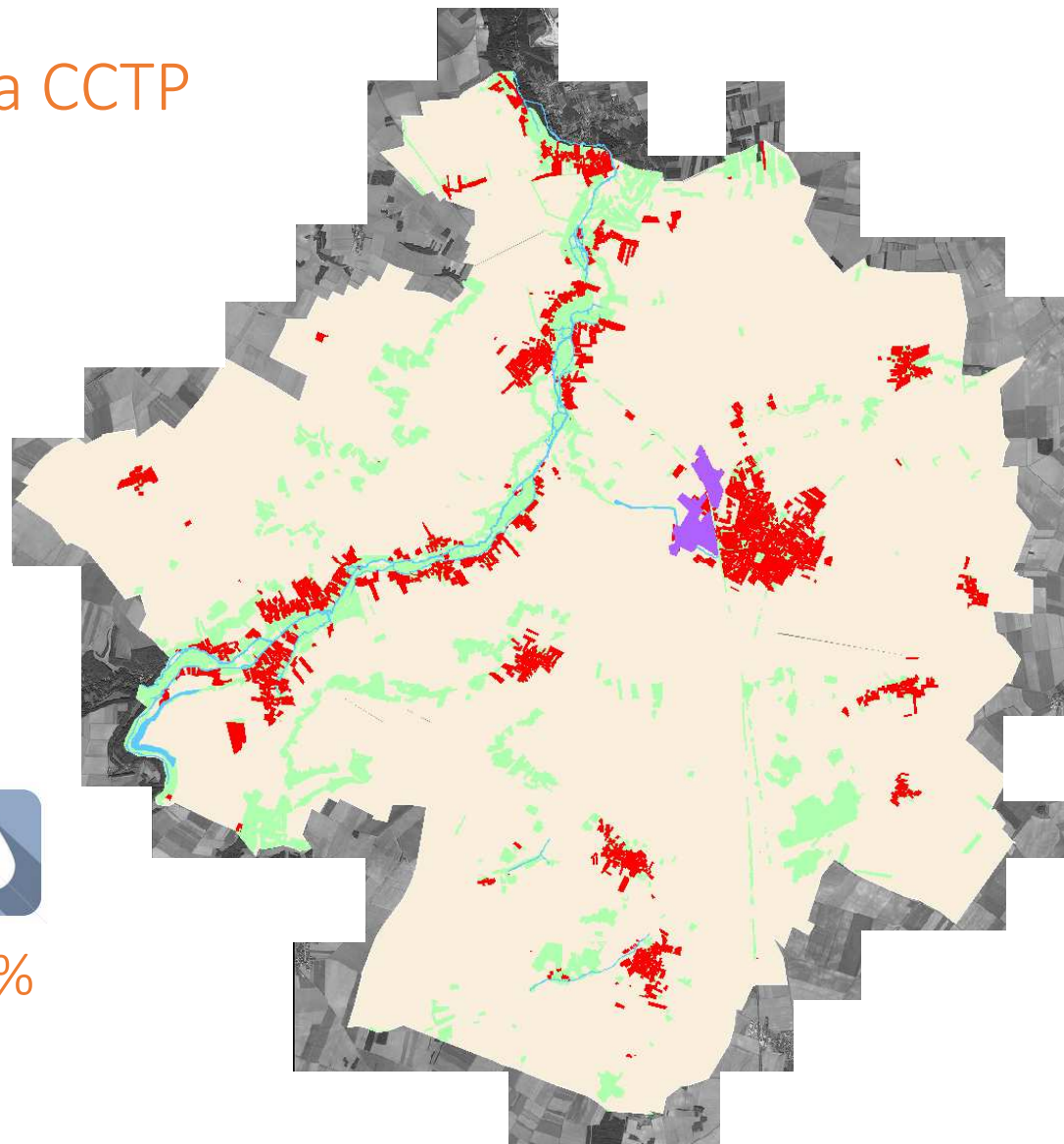
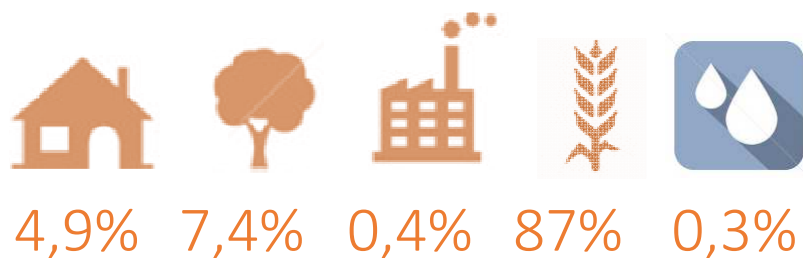
Réalisation ASTYM

L'occupation du sol dans la CCTP

Des espaces agricoles prédominants

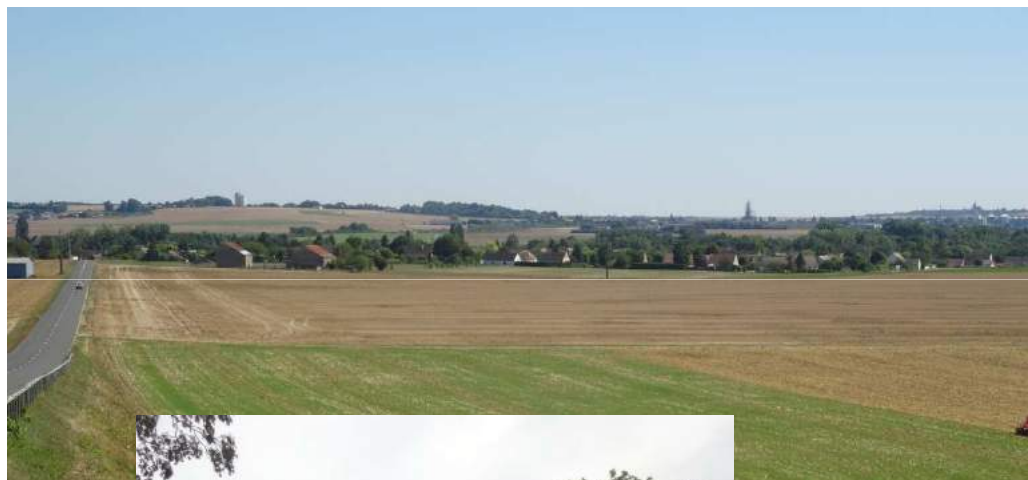
Des espaces boisés disséminés le long
des cours d'eau et dans le sud du
plateau

Des espaces bâtis relativement peu
importants mais diffus



Diversité des paysages et du patrimoine bâti

En lisière de l'Ile de France, un riche patrimoine paysager et architectural



Le plateau gâtinais offre des panoramas remarquables et les sommets promontoires sont des atouts à prendre en compte



Clocher tors de Puisieux, des châteaux, des moulins, des lavoirs, fermes à cour carrée, ... bâti traditionnel à réhabiliter

Diversité des paysages et du patrimoine bâti

Bien que bénéfique pour le dynamisme du territoire
l'attractivité génère une pression notable sur les
espaces agricoles et naturels, dont le site d'exception
de la Vallée de l'Essonne et de la Rimarde

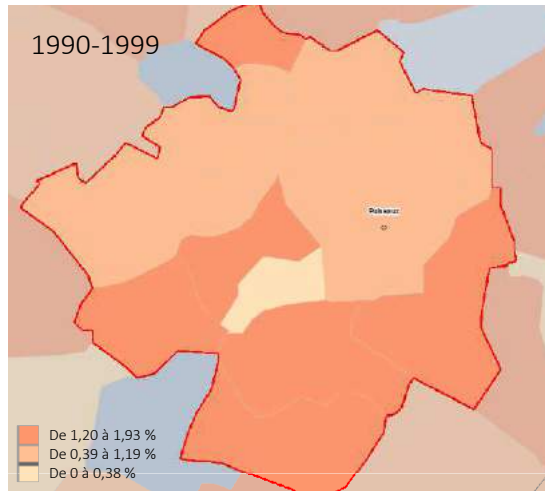


Conscientes de la richesse de leur patrimoine, des communes ont
entamé une démarche de développement durable (agenda 21)

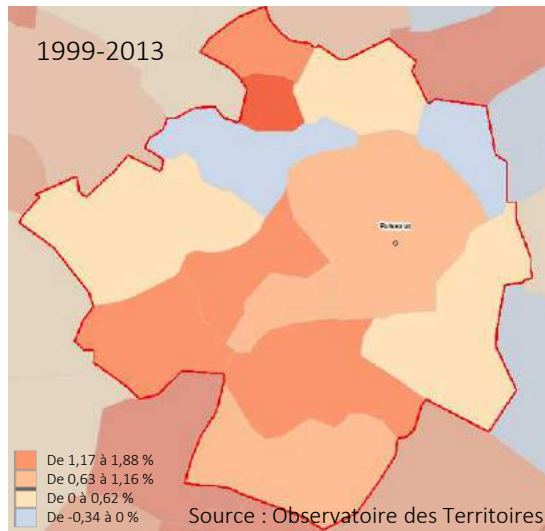
Dès 2009, l'atlas des paysages du Loiret fixe la priorité à limiter
l'éparpillement pavillonnaire et intensifier les centres bourgs



Evolution de la population



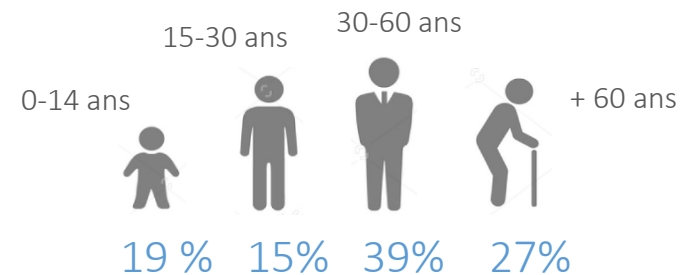
Variation annuelle de la population dans la CCTP



Une forte croissance de la population depuis le début des années 1980 qui tend à ralentir depuis 2006

1982-1990	1990-2006	2006-2013
+ 1,8 % par an	+1,1 % par an	+0,4% par an

Une population équilibrée mais montrant des premiers signes de vieillissement



Evolution du nombre de ménages par type de ménage sur la CCTP

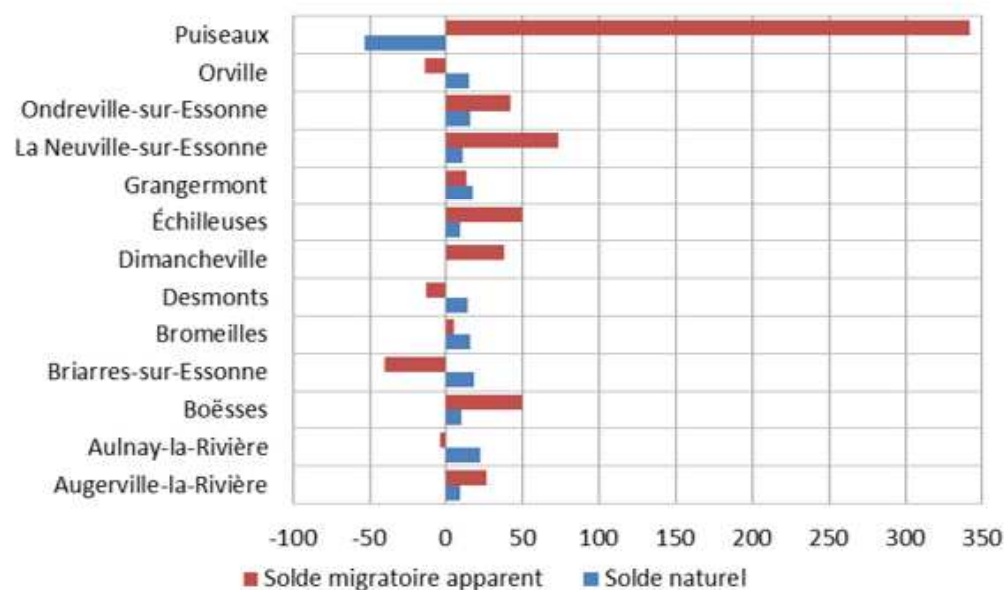
Types de ménages	2006	2013	Variation
Ensemble des ménages	2811	2955	+5%
Dont ménages 1 personne	743	822	+11%
Dont ménages avec famille	2036	2041	+0,2%
Dont familles monoparentales	188	212	+13%
Personnes 80 ans ou plus vivant seules	131	180	+38%

Sources : INSEE RGP 2006-2013

Evolution de la population

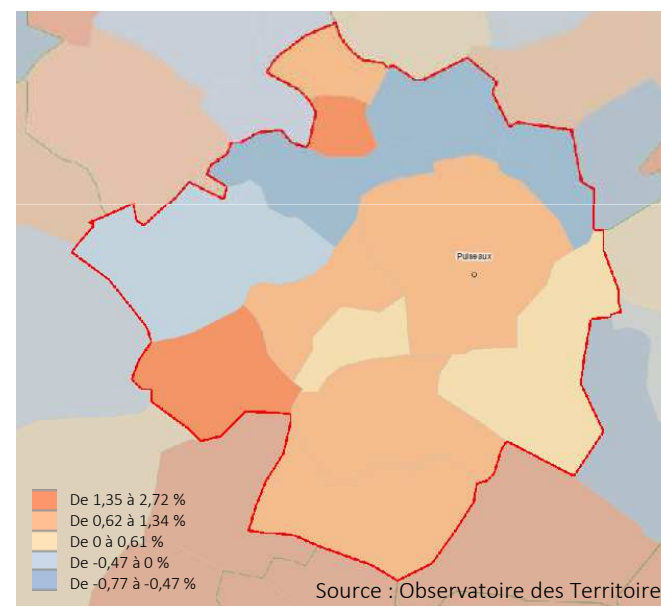
Une croissance démographique portée par le solde migratoire

CCTP : soldes naturel et migratoire par commune 1999-2012



Source : INSEE 2016 – RGP 1999-2012

Variation annuelle de la population dans la CCTP due au solde migratoire entre 1999 et 2012



Entre 1999 et 2012 : +566 habitants grâce au solde migratoire et +103 habitants grâce au solde naturel

La dynamique du logement

Un manque important de petits logements

Comparaison entre la taille des ménages et celle des logements.

Source : INSEE 2016 – RGP 2013

CCTP	T1 et T2	T3	T4	T5 et plus
	1 personne	2 personnes	3 personnes	4 personnes et plus
Résidences Principales	8%	17%	28%	47%
Ménages	28%	37%	15%	21%

+17% de résidences principales depuis 1999

Des besoins en rénovation



Desmont



Puiseaux

Photographies : ASTYM

Des constructions nouvelles sous forme de maisons individuelles



Desmont



Puiseaux



La Neuville/Esnonne



Desmont

Photographies : ASTYM