

Diagnostic agricole PLUi des Terres Puiseautines

TERRES d'AVENIR

Méthodologie d'enquête

aGRICULTURES
& TERRITOIRES
CHAMBRE D'AGRICULTURE
LOIRET

Objectifs du diagnostic

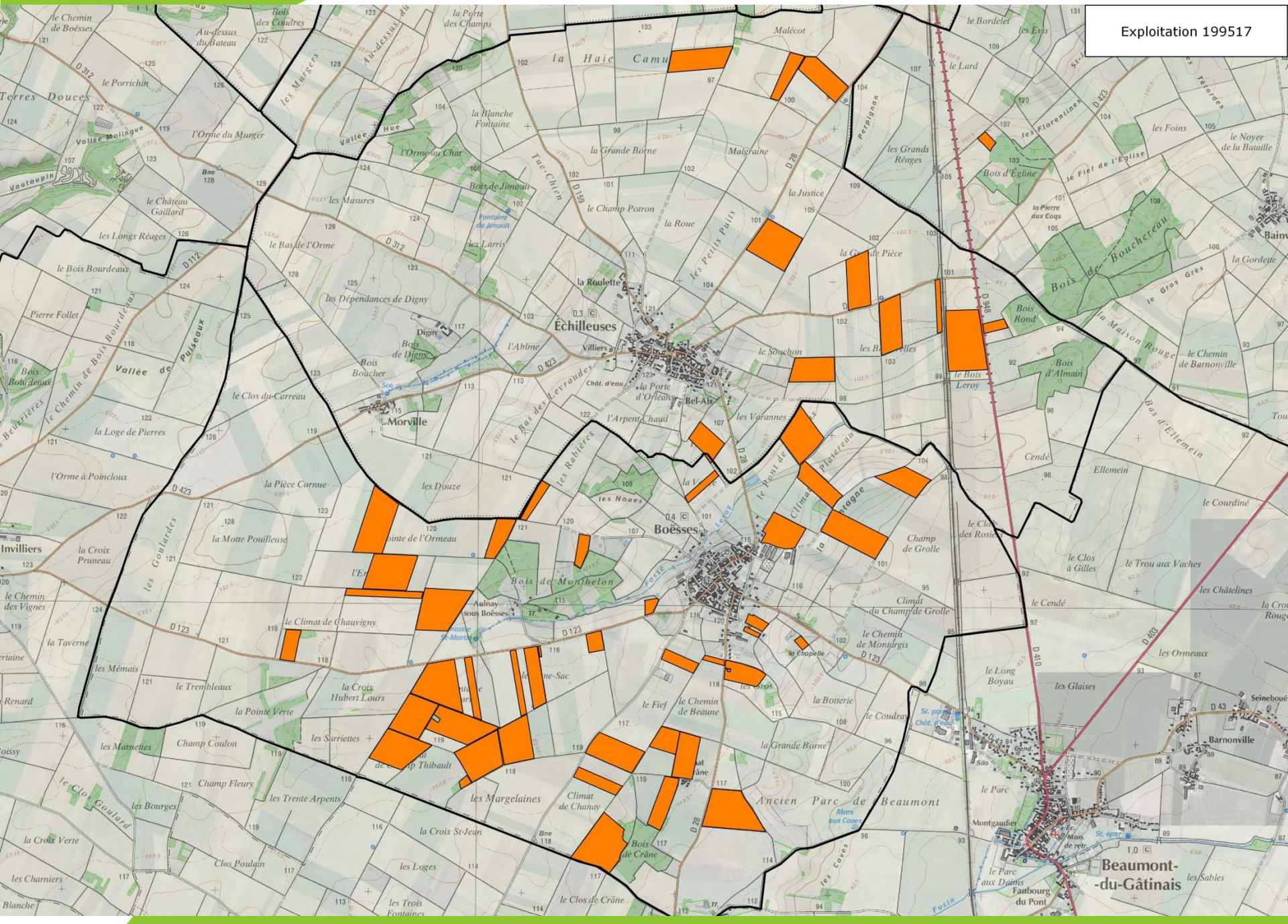
- Etablir un état des lieux de l'activité agricole sur le territoire
- Permettre l'identification, l'émergence, l'accompagnement ou la mise en dynamique de projets agricoles sur le territoire de la communauté de communes.
- Identifier l'impact des choix d'aménagements retenus sur l'activité agricole.

Les différentes étapes

- Identification des agriculteurs du territoire
- Enquêtes auprès des agriculteurs
- Analyse des données
- Intégration au rapport de présentation / synthèse
- Réunion de restitution
- Suivi de la démarche

Identification et invitation des agriculteurs du territoire

- Identification
 - ❖ Des agriculteurs siégeant dans la communauté de communes
- Invitation
 - ❖ Envoi d'un courrier d'invitation à un entretien individuel (réunions d'enquête)
 - ❖ avec une date et une plage horaire
 - ❖ sms de rappel la veille
 - ❖ Mobilisation et communication des élus



Rencontre des agriculteurs

- Rencontres des agriculteurs le 25 août et le 31 août 2016
- Entretien individuel (environ 45mins)
 - Dresser un portrait de l'exploitation,
 - le parcellaire avec la culture principale de chaque îlot,
 - la présence de cultures spécifiques,
 - les enjeux de circulation,
 - les modes de commercialisation,
 - les projets de l'exploitant
 - Les bâtiments (projets)

Rencontres des acteurs de la filière sur le territoire

- Identification des principaux acteurs
- Rencontres individuelles pour échanger sur leur fonctionnement et projets de développement

Rendu

- Identification des projets des agriculteurs afin qu'ils soient pris en compte lors de la définition des zonages
- Prise en compte des enjeux agricoles en lien avec les projets des collectivités
- Intégration des opérateurs dans la démarche